



Infoveranstaltung zur Hochwassergefahren und -risikokarte für Ottersweier und Unzhurst



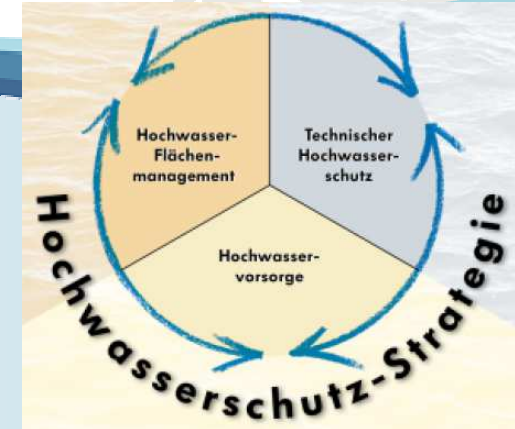
Gliederung

- Grundlagen der Hochwassergefahrenkarte (HWGK)
- Hochwassergefahrenkarte (HWGK) in Ottersweier
- Rechtlichen Auswirkungen der HWGK
- Aufgaben der Kommune und der vom Hochwasser betroffenen Personen





Rechtliche Grundlagen der Hochwassergefahrenkarten (HWGK)



- **Hochwasserschutzstrategie Baden-Württemberg 2003:**
Ziel : Es soll möglichst wenig passieren (keine Hochwasserfreilegung !)
- **Umsetzung der EG-Hochwassermanagementrichtlinie 2007 in deutsches Recht**
Ziel : Minimieren der Risiken durch Hochwasser
- **Jede Person ist verpflichtet Vorsorgemaßnahmen zum Schutz vor Hochwasserschäden zu treffen (§ 5 Abs. 2 WHG)**
- **HWGK liefern Informationen über Hochwassersituation für alle Beteiligten (11/2017)**
- **HWGK werden fortgeschrieben**
- **HWGK haben weitreichende rechtliche Bedeutung**

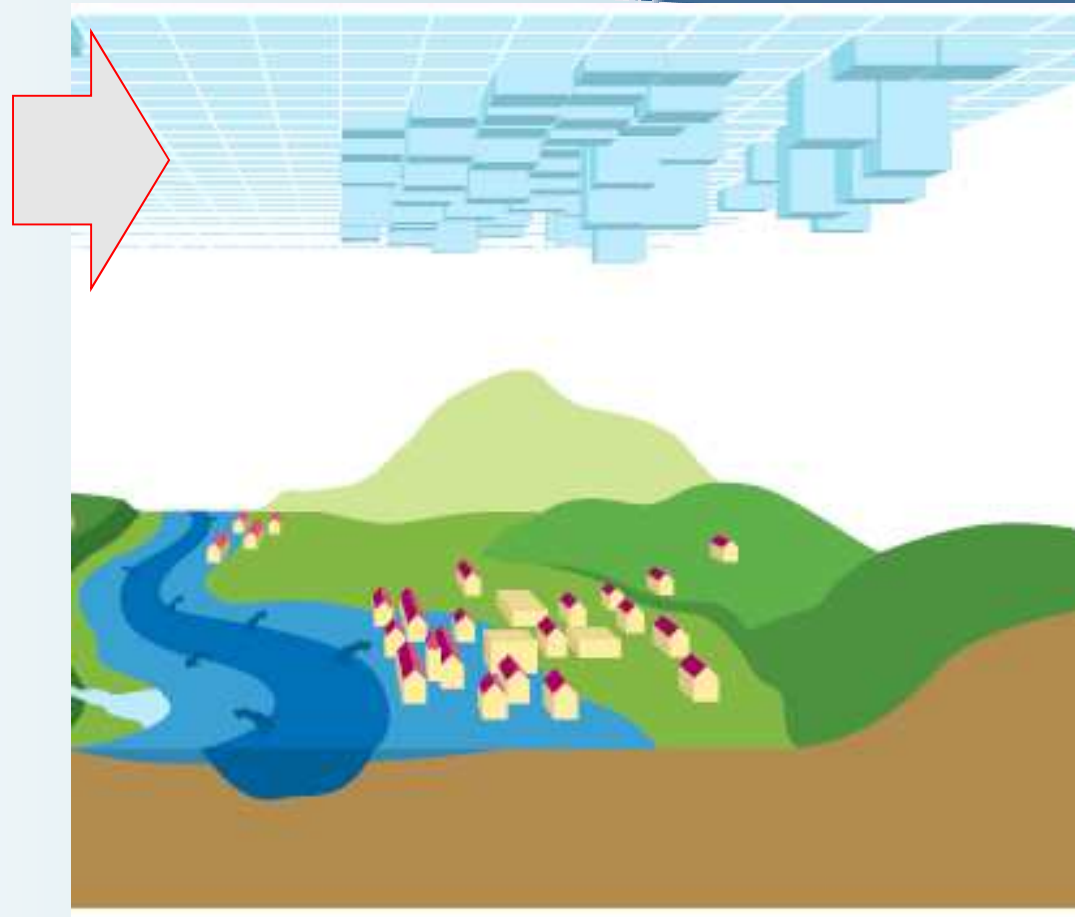


Hochwassergefahrenkarten (HWGK)

➤ Hochwasser am Gewässer

- Wild abfließendes Wasser bei Starkregen
- Kanalrückstau
- Grundwasseranstieg

Werden nicht berücksichtigt



LUBW – Leitfaden Kommunales Starkregenrisikomanagement in Baden-Württemberg



Hochwassergefahrenkarten (HWGK) - Berechnungsgrundlagen

- Einsatz von komplexen Berechnungsmodellen
- Berechnet werden Hochwasserereignisse mit statistischen Wiederkehrzeiten für die ausgewählten Gewässer von
 - **HQ10**
 - **HQ50**
 - **HQ100**
 - **HQextrem**
 - **Geschützter Bereich bei HQ100**

HW 2013 TN=5a bis 20a



Notbach am
01.06.2013

HW 1978 TN=100a

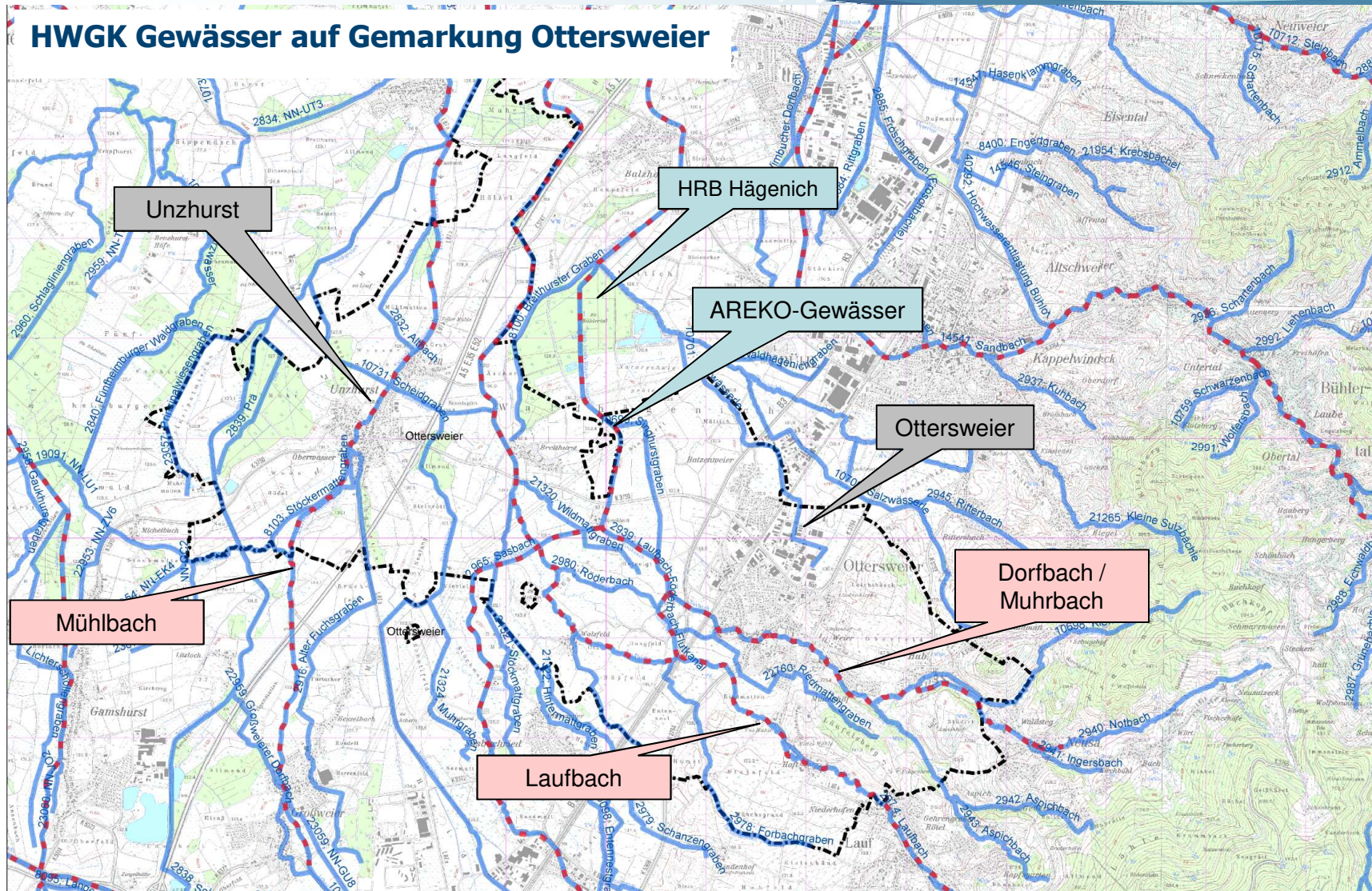


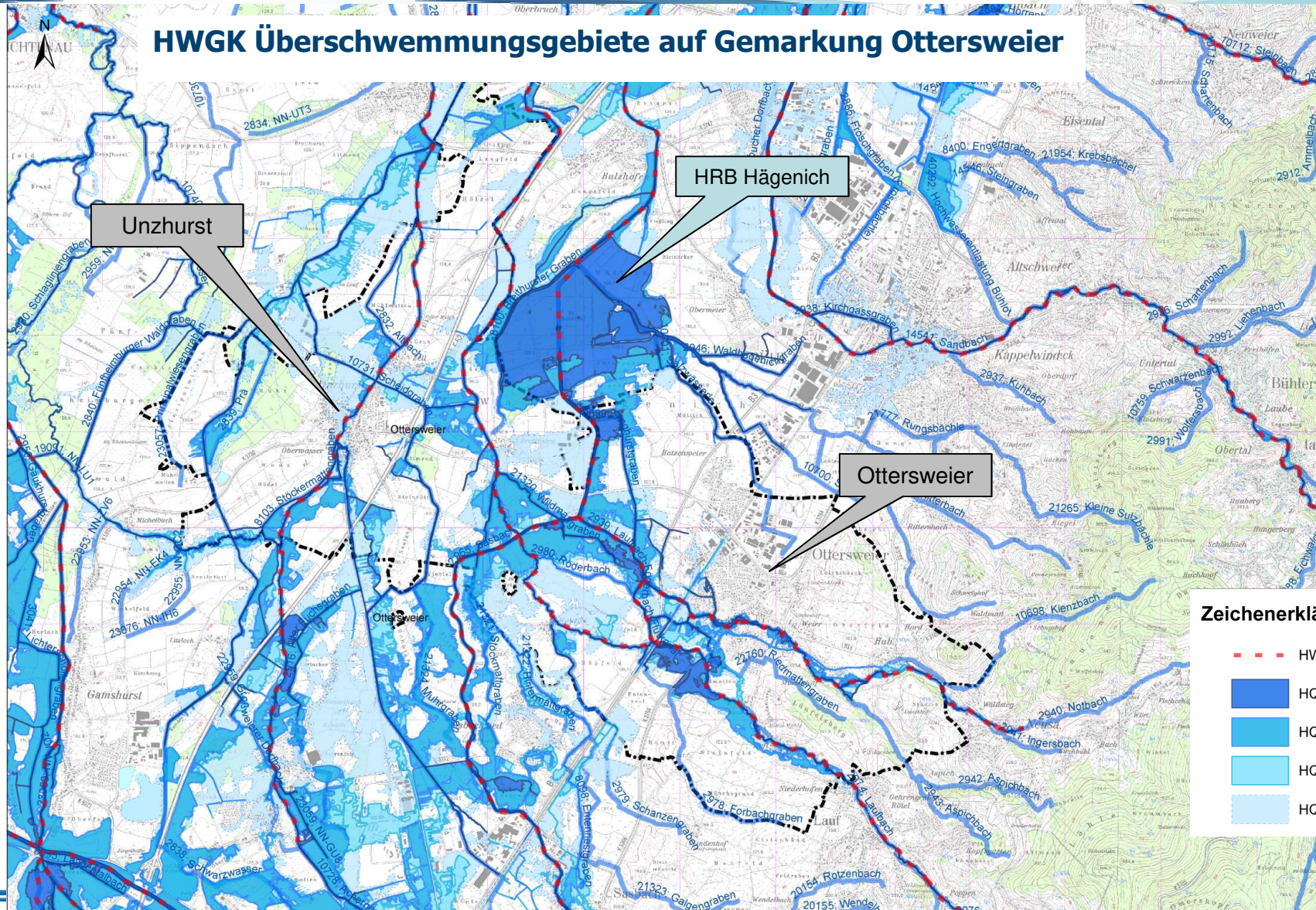
HW 1978 Ortsmitte Ottersweier

HW 2014 TN=5a bis 50a



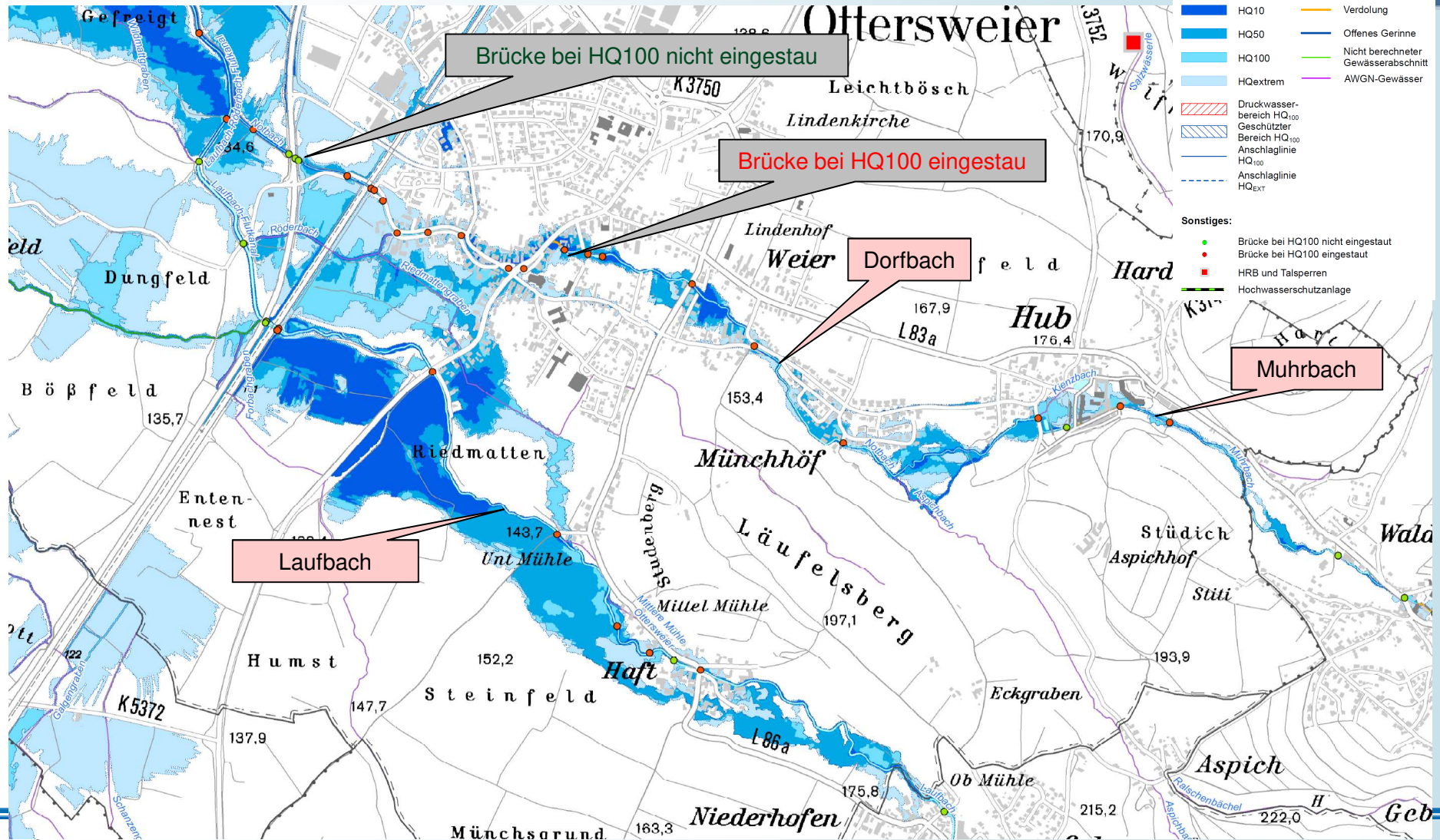
Notbach am
28.07.2014





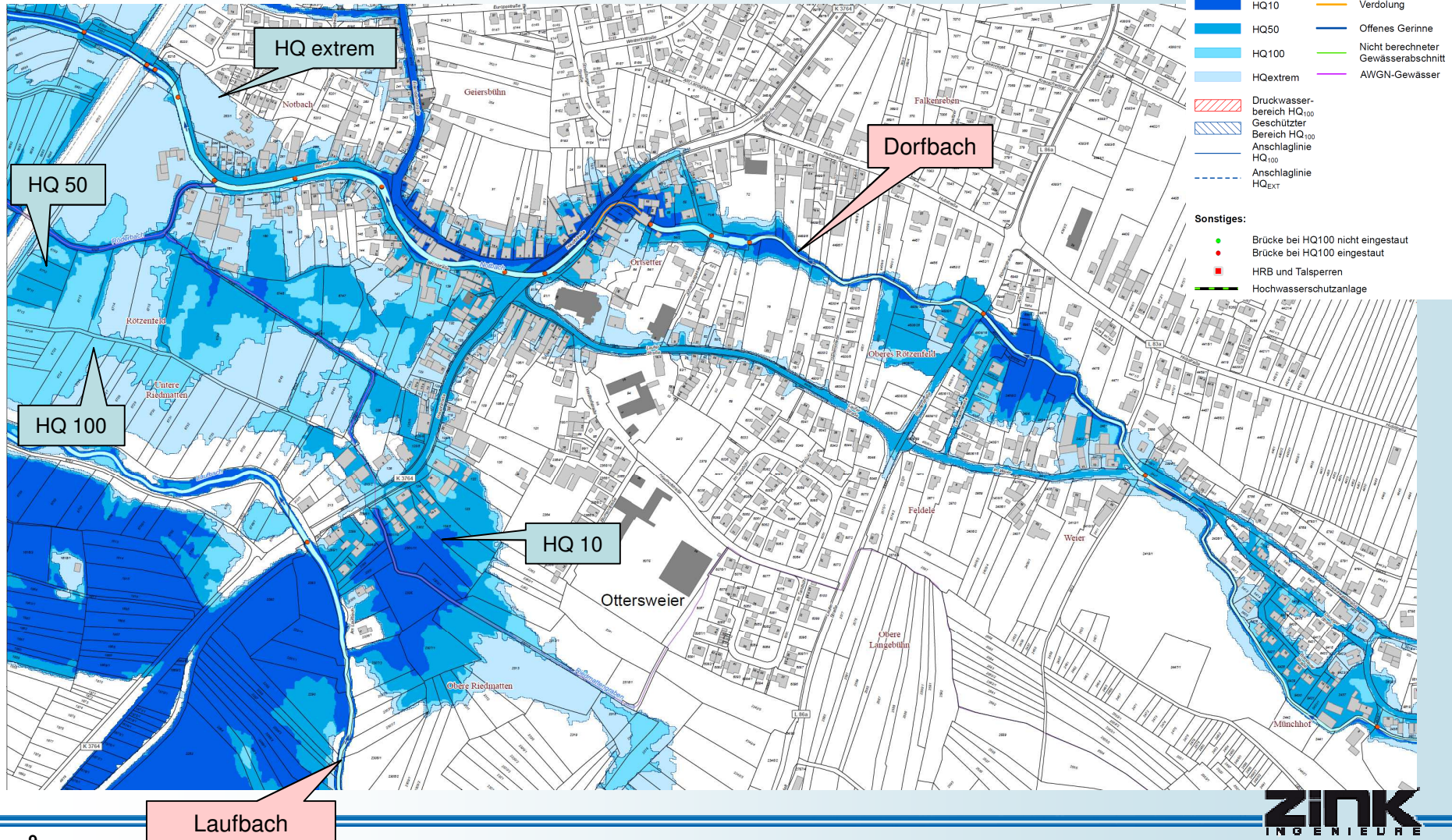


HWGK Ottersweier



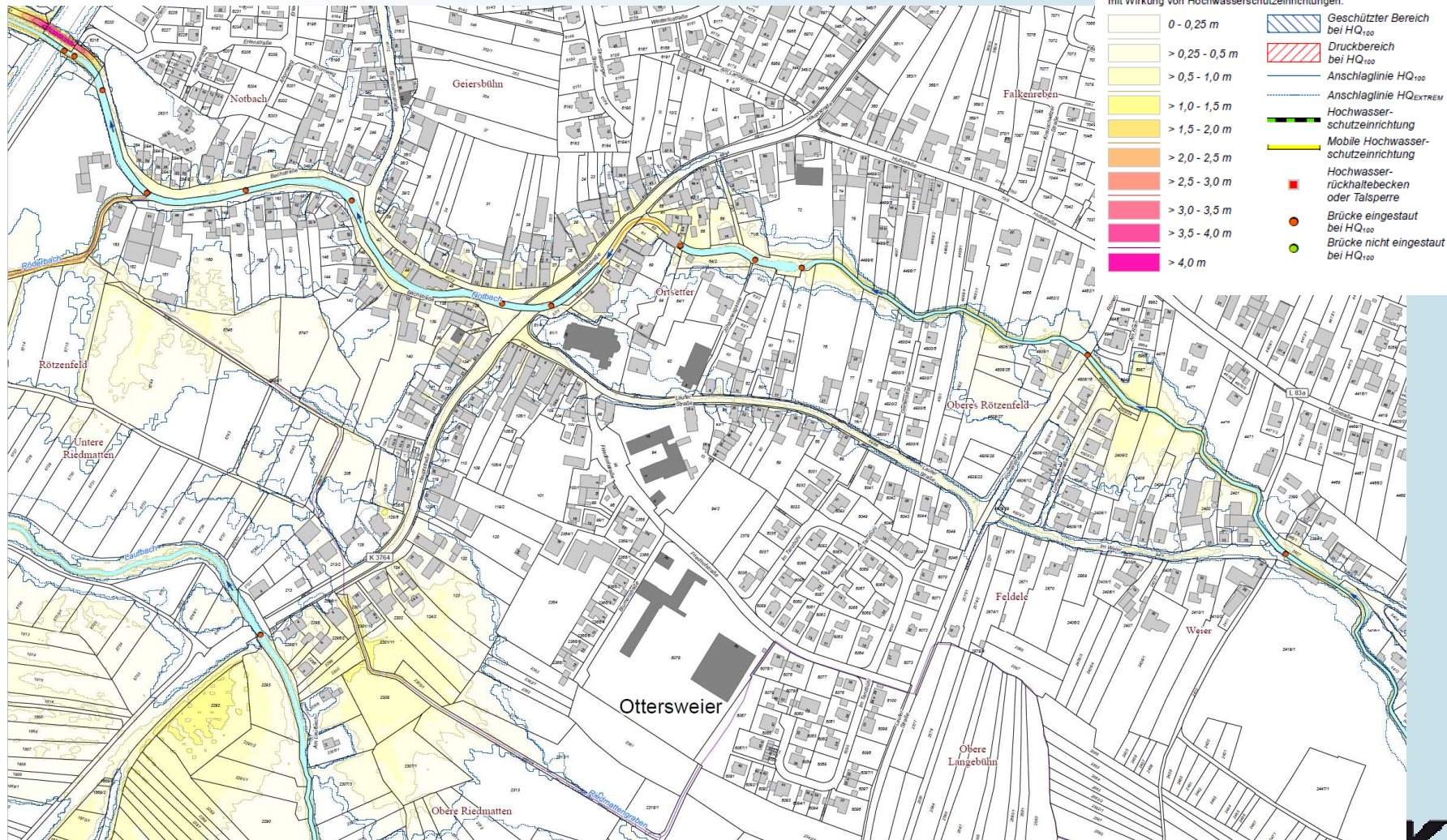


HWGK Ottersweier



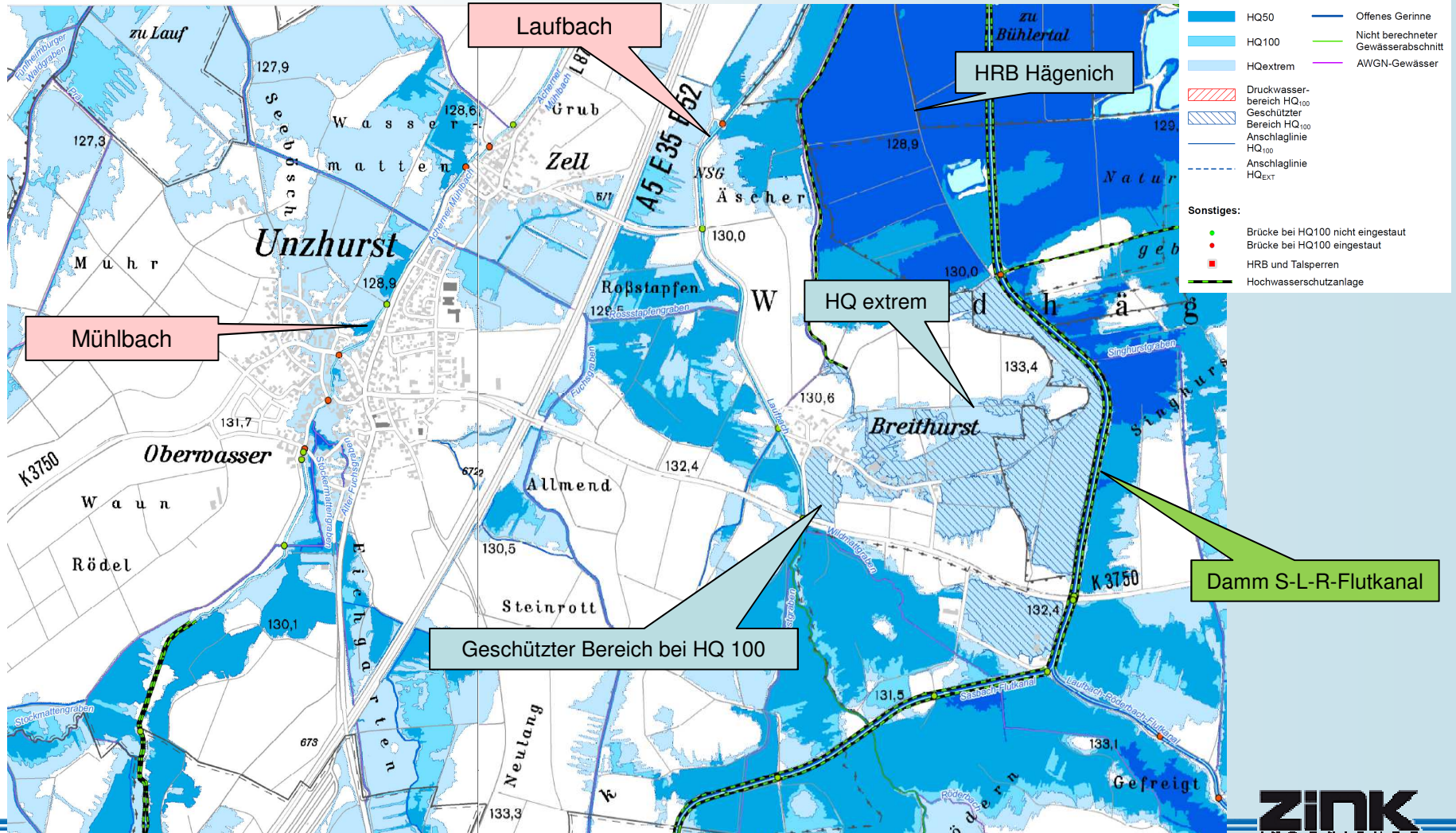


HWGK Ottersweier – Überschwemmungstiefen bei HQ100



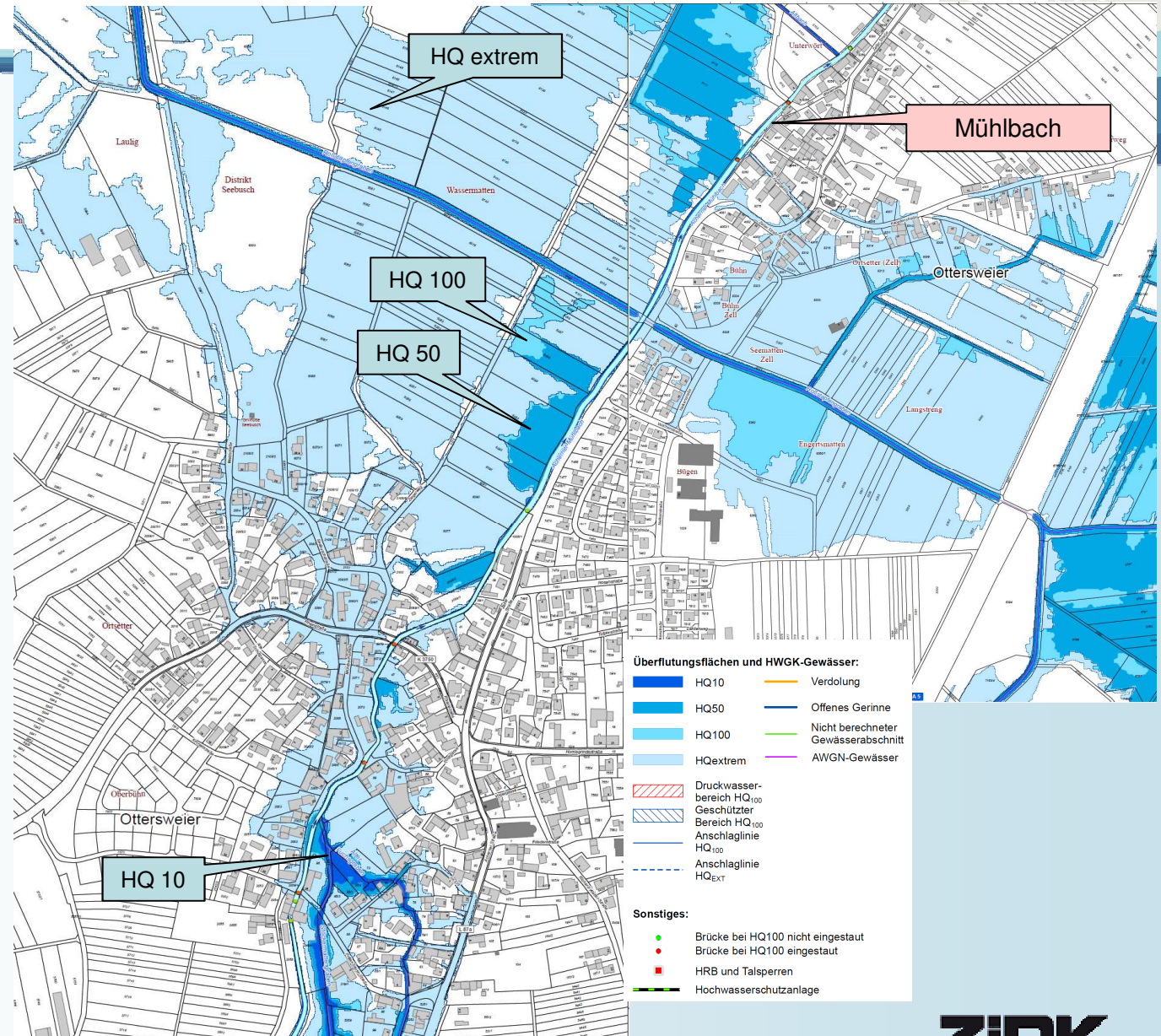


HWGK Unzhurst



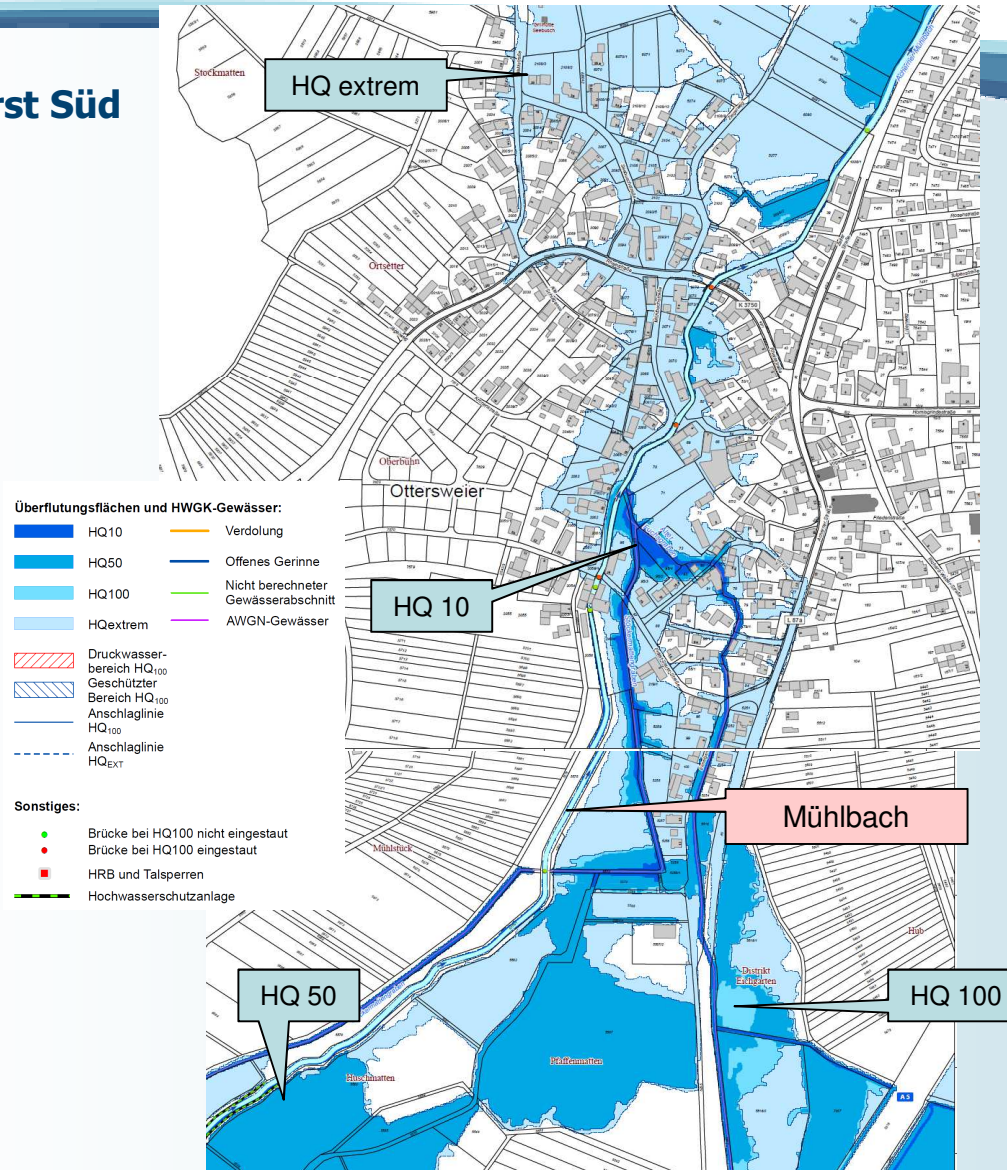


HWGK Unzhurst Nord





HWGK Unzhurst Süd



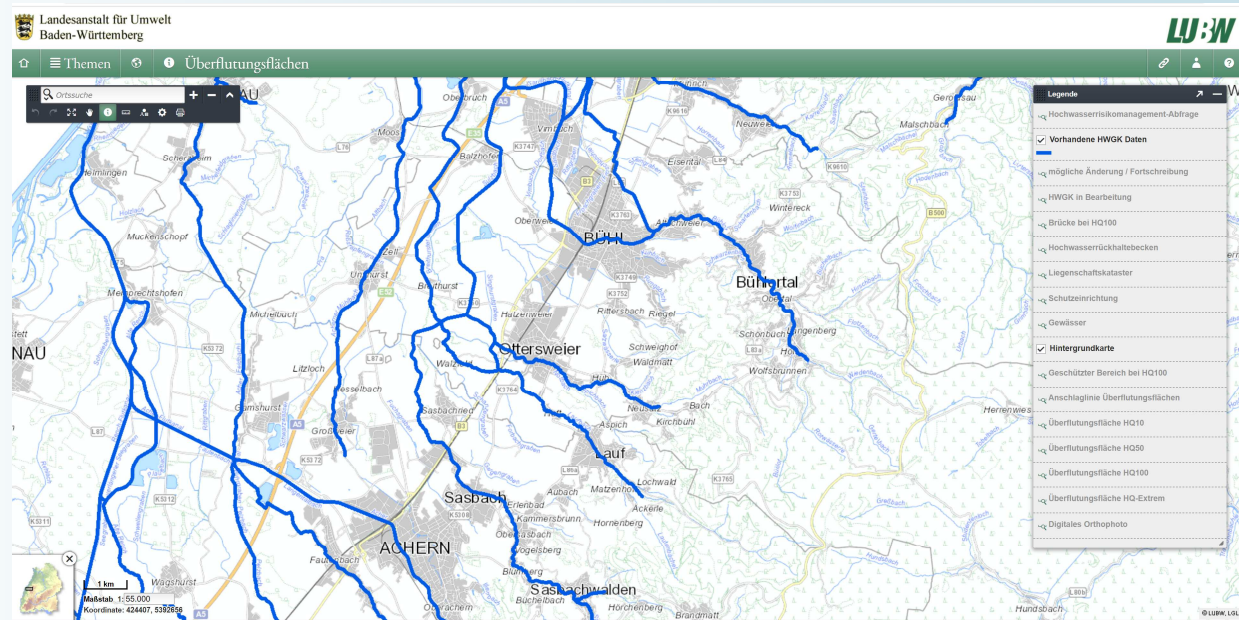


Informationen zur HWGK

App: „Meine Umwelt“ Internetseite LUBW



<https://udo.lubw.baden-wuerttemberg.de>





Informationen zur HWGK

<https://udo.lubw.baden-wuerttemberg.de>

HOCHWASSER **RISIKOMANAGEMENT BADEN-WÜRTTEMBERG**

Für die Öffentlichkeit:
die interaktive Hochwassergefahren- und -risikokarte in UDO

Eine Klickanleitung für den online abrufbaren Umwelt-Daten- und Kartendienst (UDO) der LUBW*

www.hochwasserbw.de

www.hochwasserbw.de – der Weg zur interaktiven Hochwassergefahren- und -risikokarte
Die Bedienung der interaktiven Hochwassergefahren- und -risikokarte in UDO
Erstellen einer Hochwasserisikomanagement-Abfrage (HWRM-Abfrage) in UDO
Inhalte einer HWRM-Abfrage in UDO

Landesanstalt für Umwelt, Messungen und Naturschutz Baden-Württemberg

Baden-Württemberg

Landesanstalt für Umwelt
Baden-Württemberg

Themen Überflutungsflächen

Ortssuche

Ottersweier

Legende

- mögliche Änderung / Fortschreibung
 - Weitere Informationen je Objekt per -Werkzeug
- HWGK in Bearbeitung
 - Weitere Informationen je Objekt per -Werkzeug
- Brücke bei HQ100
 - nicht eingestuft
 - eingestuft
- Hochwasserrückhaltebecken
 -
- Liegenschaftskataster
- Schutzzeineinrichtung
 - Hochwasserschutzzeineinrichtung (Dämme, Deiche, usw.)
 - Mobile HW-Schutzzeineinrichtung
- Gewässer
 - Versäulung
 - nicht berechneter Gewässerabschnitt
 - Gewässer in Bearbeitung
 - sonstige Gewässer des ANGN
 - HWGK Gewässerflächen
 - sonstige Gewässerflächen
- Hintergrundkarte
- Geschützter Bereich bei HQ100
 -
- Anschlaglinie Überflutungsflächen

Maßstab 1:6.850
Koordinate: 435050, 5390227



Hochwasserrisikomanagement-Abfrage

Im Folgenden erhalten Sie das Ergebnis zu Ihrer Abfrage an der von Ihnen gewählten Koordinate.

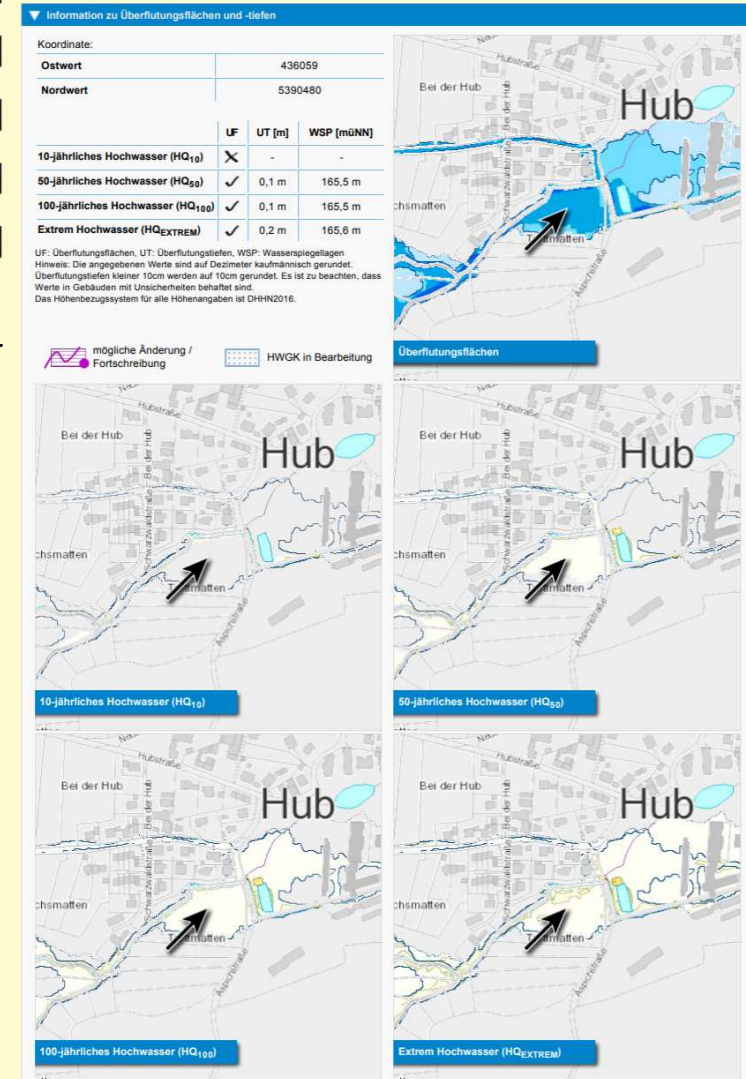
Weitere ausführliche Informationen zum Thema Hochwasserrisiko-Management in Baden-Württemberg sind unter www.hochwasserbw.de zu finden.

gedruckt am 22.10.2019

Informationen zur HWGK

<https://udo.lubw.baden-wuerttemberg.de>

Hochwasserspiegellage für den ausgewählten Bereich durch Hochwasserrisikomanagement -Abfrage





Überschwemmungsgebiet HQ100

- **Gesetzlich geschützt im Außen- und Innenbereich**
- **Keine neuen Baugebiete im Außenbereich (§ 78 Abs. 1 WHG)**
 - **Ausnahmeregelung (§ 78 Abs. 2 WHG)**
- **Keine Errichtung und Erweiterung baulicher Anlagen (§ 78 Abs. 4 WHG)**
 - **Ausnahmeregelung (§ 78 Abs. 5 WHG)**
- **Verbot von Maßnahmen die den Wasserabfluss behindern (§ 78a Abs. 1 WHG)**
 - **Errichtung von Mauern / Wällen**
 - **Veränderung der Erdoberfläche**
 - **Umwandlung von Grün- in Ackerland**
 - **....**



Hochwasserrisikomanagement – Aufgaben der Gemeinde Ottersweier

- Information der Bevölkerung
- Aufstellen und Fortschreiben des Hochwasser Alarm und Einsatzplan (HWAEP)
- Gewässerunterhaltung
- Vorbeugender Hochwasserschutz bei der Bauleitplanung
- Regenwassermanagement
 - Regenwasserrückhaltung in Neubaugebieten/Gewerbegebieten
- Konzept für den technischen Hochwasserschutz

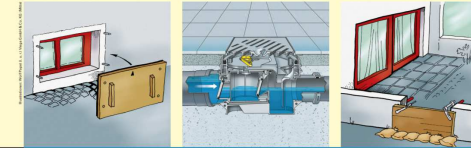




Eigenvorsorge zum Schutz vor Hochwasserschäden - Aufgaben der Bürger

- Informieren über das persönliche Risiko
 - Gewässer HWGK
 - Kanalrückstau
 - Grundwasser
 - Wild abfließendes Wasser bei Starkregen
- Hochwasserangepasste Nutzung
- Bedarfsweise Schutzmaßnahmen für Gebäude und Grundstück
- Absicherung durch Rücklagen/Versicherungen
- Notfallplan
- Frühzeitige Wahrnehmung des kommenden Hochwassers
- Bedarfsweise Sicherung der Heizöltanks

Pflicht und Möglichkeiten der Eigenvorsorge für den Hochwasserfall



Schäden verhindern durch gute Vorbereitung

www.hochwasserbw.de

Gesetzliche Pflicht zur Eigenvorsorge
Was kann ich selbst lange im Voraus tun?
Verbleibendes Risiko
Welche Maßnahmen muss ich kurzfristig erledigen?
Der private Hochwasseralarm- und Einsatzplan
Hochwassergefahrenkarten
Gefahr durch Starkregen
Versicherungsschutz gegen Hochwasserschäden

Kompaktinformation für Bürgerinnen und Bürger



Hochwasservorhersagezentrale Baden-Württemberg
www.hvz.baden-wuerttemberg.de
Mobil: www.hochwasserzentralen.info/mobile/bw.html
Kontakt per Mail: hvz@lubw.bwl.de
Kontakt per Telefon bei Hochwasser: 0721 9804-0

Wetterwarnungen
www.dwd.de
www.unwetterzentrale.de

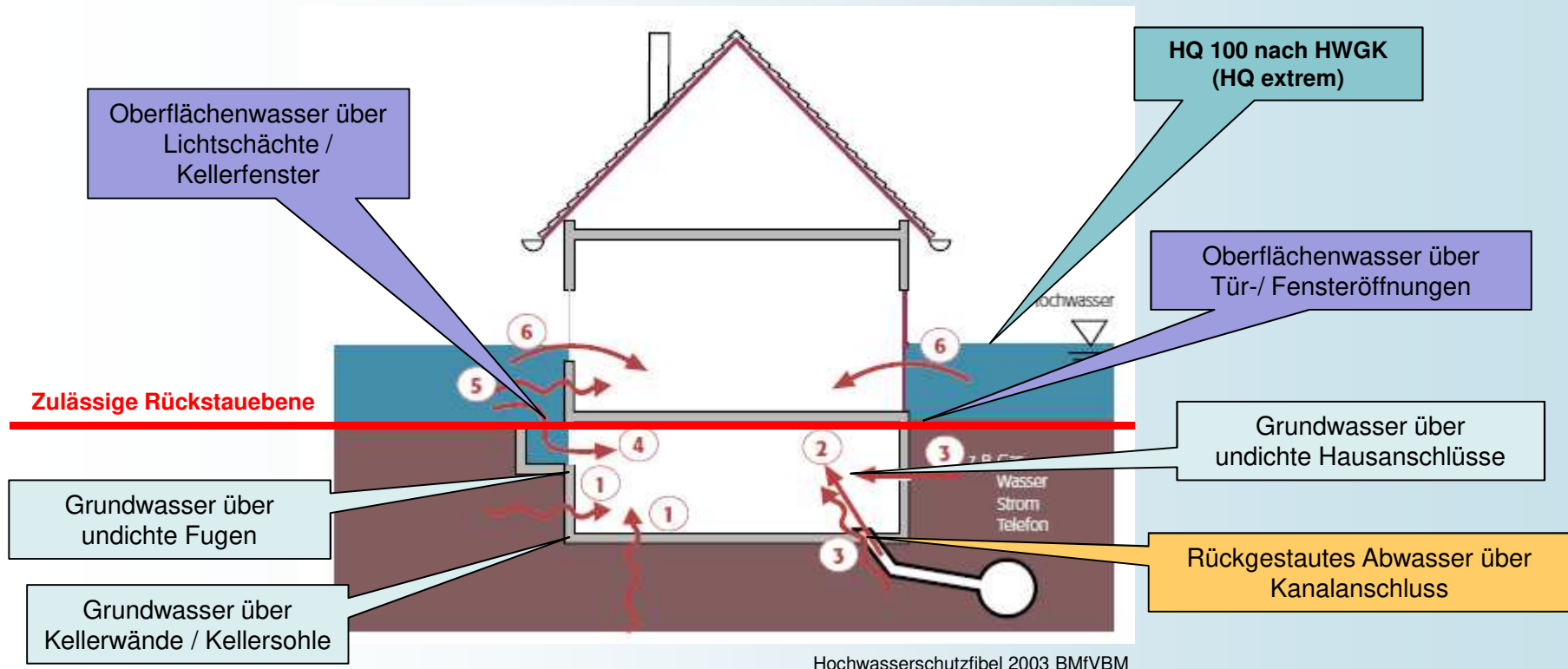
Videotext
Südwest-Text, im Hochwasserfall stündlich aktualisierte
Wasserstände von ausgewählten Pegeln (inkl. Vorhersage
und Tendenzangaben):
800 Allgemeine Übersicht Hochwasser
805 Oberrheingebiet
806 Neckargebiet
807 Main/Taubergebiet
808 Donaugebiet
809 Lagebericht

Telefonansage
Dialoggesteuert, Wasserstände für HVZ-Pegel
(inkl. Tendenz), aktueller Lagebericht
0721 9804-61, -62, -63, -64, -65

Rundfunk
SWR1/SWR4 Baden-Württemberg
(Lageberichte und Informationen zu den wichtigsten Pegeln
nach Bedarf im Anschluss an die Nachrichten)

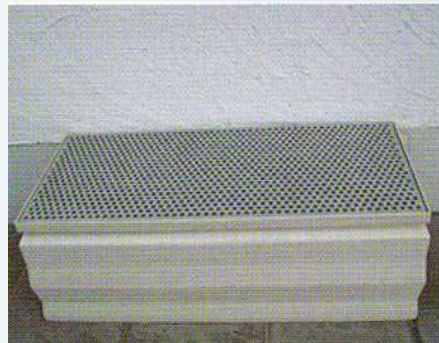


Mögliche Eindringwege des Hochwassers





Erhöhen von Lichtschächten / Hauseingängen



Starkregen und urbane Sturzfluten – DWA 08/2013



Druckwasserdichte Fenster und Türen / Schutzstore



Starkregen und urbane Sturzfluten – DWA 08/2013



Zusammenfassung

- **HWGK informiert über die Hochwassergefahr**
- **HWGK hat weitreichende rechtliche Auswirkungen (z.B. Bauverbot in HQ100-Flächen)**
- **Das Ziel die Hochwasserrisiken zu reduzieren ist Aufgabe von**
 - **Behörden**
 - **Gemeinden**
 - **Verantwortlichen in Unternehmen**
 - **Bürgerinnen und Bürgern**
- **Die Gemeinde Ottersweier plant**
 - **ein umfangreiches Hochwasserschutzkonzept**
 - **ein Starkregenrisikomanagementkonzept**
- **Pflichtaufgabe der vom Hochwasser betroffenen Personen ist die Eigenvorsorge**



**Vielen Dank für
Ihre Aufmerksamkeit**