



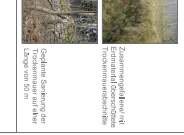
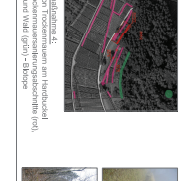
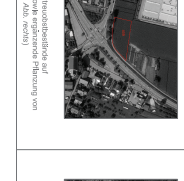
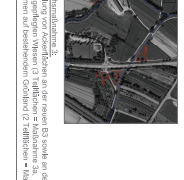
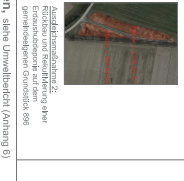
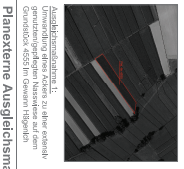
WA	0,40
SO	NO
ZP	PO
FD	FD
max. ZWE	

grundsätzliche Entwurfsplanung
Zweckplan für die Entwicklung
des Gebietes
März 2012

WA	0,40
SO	NO
ZP	PO
FD	FD
max. ZWE	

grundsätzliche Entwurfsplanung
Zweckplan für die Entwicklung
des Gebietes
März 2012

Grunderwerbsteuer
max. NGV 120,00 GNV
max. VGV 120,00 GNV
max. KGV 120,00 GNV
max. NVG 120,00 GNV
max. VVG 120,00 GNV
max. ZVG 120,00 GNV



Füllschema der Nutzungsschubene	
Beispiel 1	Zustand
Beispiel 2	Veränderung
Beispiel 3	Veränderung
Beispiel 4	Veränderung
Beispiel 5	Veränderung

Planerische Ausgleichenahmen: siehe Umweltbericht (Anhang 6)

- Zacheneinrichtung - genn. Parzscheneinrichtung**
- 1. allgemein
 - 2. ZWE
- Mit Landflächen**
- 0.4
- Beispielhafte Besondere**
- 1. offene Besondere für die Besondere
 - 2. Besondere
- Veränderung**
- 1. Änderung
 - 2. Änderung
 - 3. Änderung
 - 4. Änderung
 - 5. Änderung
 - 6. Änderung
 - 7. Änderung
 - 8. Änderung
 - 9. Änderung
 - 10. Änderung
- Wasserflächen und Fischen für die Wassereinheit, dem Hochwasser**
- 1. Wassereinheit
 - 2. Wassereinheit
 - 3. Wassereinheit
 - 4. Wassereinheit
 - 5. Wassereinheit
 - 6. Wassereinheit
 - 7. Wassereinheit
 - 8. Wassereinheit
 - 9. Wassereinheit
 - 10. Wassereinheit
- Fischen für die Wassereinheit - Vorkol**
- 1. Wassereinheit
 - 2. Wassereinheit
 - 3. Wassereinheit
 - 4. Wassereinheit
 - 5. Wassereinheit
 - 6. Wassereinheit
 - 7. Wassereinheit
 - 8. Wassereinheit
 - 9. Wassereinheit
 - 10. Wassereinheit
- sonstige Funktionen**
- 1. Funktion
 - 2. Funktion
 - 3. Funktion
 - 4. Funktion
 - 5. Funktion
 - 6. Funktion
 - 7. Funktion
 - 8. Funktion
 - 9. Funktion
 - 10. Funktion
- Zacheneinrichtung - genn. Bauordnung**
- 1. Bauordnung
 - 2. Bauordnung
 - 3. Bauordnung
 - 4. Bauordnung
 - 5. Bauordnung
 - 6. Bauordnung
 - 7. Bauordnung
 - 8. Bauordnung
 - 9. Bauordnung
 - 10. Bauordnung



- Zacheneinrichtung - genn. Parzscheneinrichtung**
- 1. allgemein
 - 2. ZWE
- Mit Landflächen**
- 0.4
- Beispielhafte Besondere**
- 1. offene Besondere für die Besondere
 - 2. Besondere
- Veränderung**
- 1. Änderung
 - 2. Änderung
 - 3. Änderung
 - 4. Änderung
 - 5. Änderung
 - 6. Änderung
 - 7. Änderung
 - 8. Änderung
 - 9. Änderung
 - 10. Änderung
- Wasserflächen und Fischen für die Wassereinheit, dem Hochwasser**
- 1. Wassereinheit
 - 2. Wassereinheit
 - 3. Wassereinheit
 - 4. Wassereinheit
 - 5. Wassereinheit
 - 6. Wassereinheit
 - 7. Wassereinheit
 - 8. Wassereinheit
 - 9. Wassereinheit
 - 10. Wassereinheit
- Fischen für die Wassereinheit - Vorkol**
- 1. Wassereinheit
 - 2. Wassereinheit
 - 3. Wassereinheit
 - 4. Wassereinheit
 - 5. Wassereinheit
 - 6. Wassereinheit
 - 7. Wassereinheit
 - 8. Wassereinheit
 - 9. Wassereinheit
 - 10. Wassereinheit
- sonstige Funktionen**
- 1. Funktion
 - 2. Funktion
 - 3. Funktion
 - 4. Funktion
 - 5. Funktion
 - 6. Funktion
 - 7. Funktion
 - 8. Funktion
 - 9. Funktion
 - 10. Funktion
- Zacheneinrichtung - genn. Bauordnung**
- 1. Bauordnung
 - 2. Bauordnung
 - 3. Bauordnung
 - 4. Bauordnung
 - 5. Bauordnung
 - 6. Bauordnung
 - 7. Bauordnung
 - 8. Bauordnung
 - 9. Bauordnung
 - 10. Bauordnung

Obersicht M:1:2000

Verfahrensvermerke

1. Ausstellungsplan
2. Änderung
3. Änderung
4. Änderung
5. Änderung
6. Änderung
7. Änderung
8. Änderung
9. Änderung
10. Änderung



**Gemeinde Ortsteil Unzshurst
Behauungsplan
Ortsteil Unzshurst
"Oberbühn"**

Planungsdatum:	2012
Planungsziel:	Zweckplan für die Entwicklung des Gebietes
Planungsgebiet:	Ortsteil Unzshurst
Planungsleiter:	... (Name)
Planungsausschuss:	...
Planungsamt:	...
Planungsausschuss:	...
Planungsamt:	...

Satzung	
Zustimmung	...
Satzungsnummer	S 01
Datum	...
Ort	...
Seite	12/18