



# ■ Ergebnispräsentation der Einwohnerbefragung 2022

Gemeinderatssitzung Ottersweier, 19. September 2022



- **RÜCKLAUF**
  - ✓ Einwohnerbefragung
  - ✓ Aktion MITEINANDER
  
- **AUSSAGEKRAFT DER ERGEBNISSE**
  - ✓ Repräsentativität
  - ✓ Ampelsystem der Auswertung

- **AUSWERTUNG DER FRAGEN 1 - 28**  
*KMS*
  - ✓ Wirkungscluster
  - ✓ Wirkungsfaktoren
  - ✓ Fragen
  
- **AUSWERTUNG DER FRAGEN 29 - 34**  
*ERGÄNZENDE FRAGEN*
  - ✓ „Ottersweier lohnt sich“
  - ✓ Klima- und Ressourcenschutz
  - ✓ Zukunftsthemen
  
- **AUSWERTUNG DER AKTION MITEINANDER**

# Gliederung

- **KOMMUNIKATION DER ERGEBNISSE**
- **FRAGEN**

# Rücklauf

Einwohnerbefragung



HOCHSCHULE KEHL  
UNIVERSITY OF APPLIED SCIENCES

Verwaltung - Gestalten & Entwickeln

## Rücklauf GESAMT

**597** Beantwortungen

Onlinefragebögen  
**506** Beantwortungen

Papierfragebögen  
**91** Beantwortungen

# Rücklauf

## Einwohnerbefragung

	Einwohnerbefragung 2022	Bürgerbefragung 2015
Stichprobengröße	1500	5.096
Online-Teilnahme	506	124
(angeforderter*) Papierfragebogen	36*	1.551
Rücklauf absolut	542	1.675
Rücklauf in %	<b>36,13 %</b>	<b>32,87 %</b>

# Rücklauf

Aktion MITEINANDER



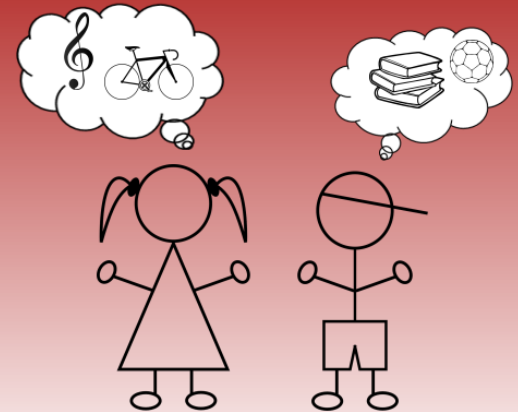
HOCHSCHULE KEHL  
UNIVERSITY OF APPLIED SCIENCES

Verwaltung - Gestalten & Entwickeln

- INSGESAMT 35 RÜCKMELDUNGEN

Bestimme mit in  
Ottersweier.

Schreibe jetzt deine Wünsche für unsere  
Gemeinde auf und werfe sie in einen der Aktion  
MITEINANDER-Briefkästen!



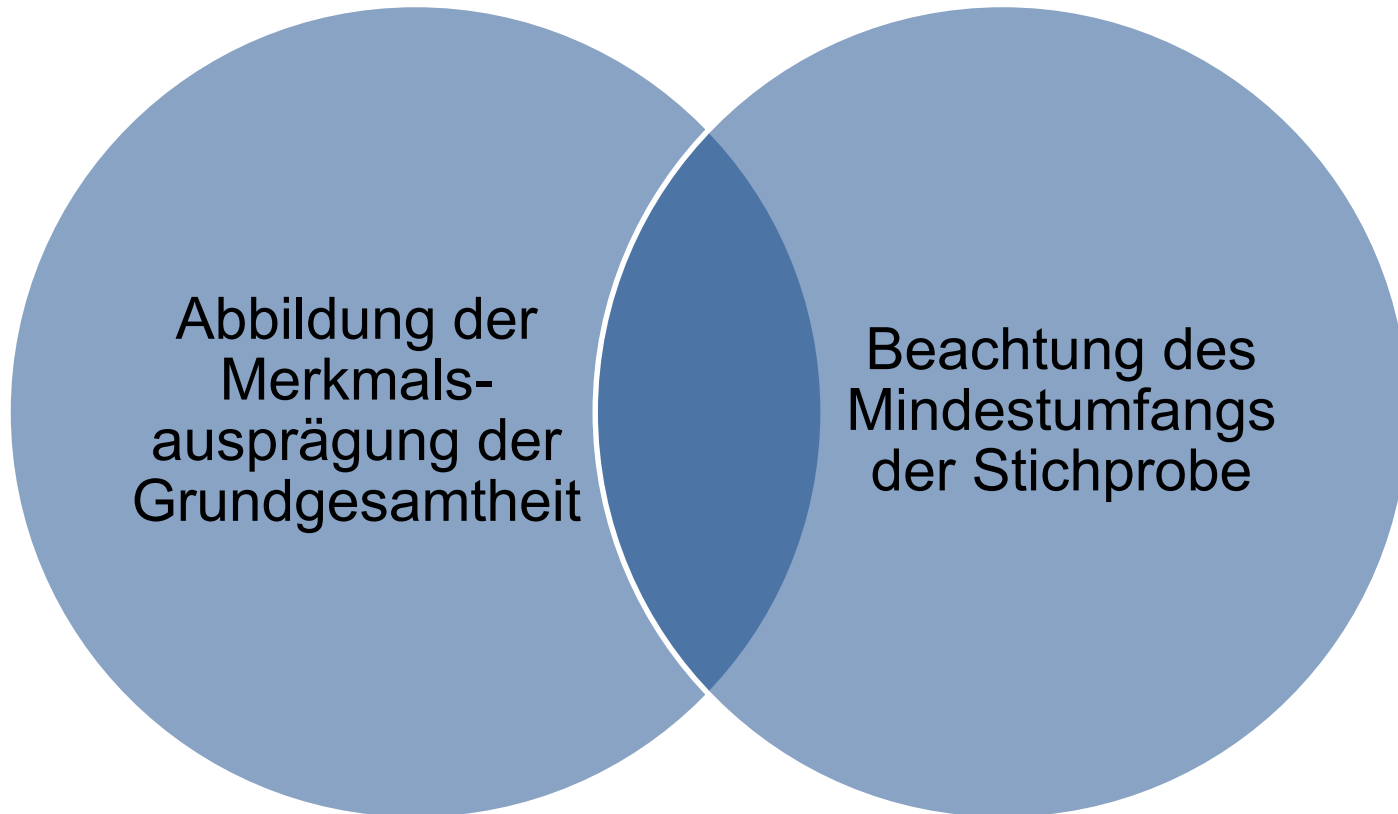
# Aussagekraft der Ergebnisse

Repräsentativität



HOCHSCHULE KEHL  
UNIVERSITY OF APPLIED SCIENCES

Verwaltung - Gestalten & Entwickeln





# Aussagekraft der Ergebnisse

## Repräsentativität



ALTER	Grundgesamtheit	Stichprobe	Differenz
Unter oder genau 20 Jahre alt	5,35%	5,04%	-0,31%
Zwischen 21 und 40 Jahre alt	27,84%	24,54%	-3,30%
Zwischen 41 und 60 Jahre alt	34,14%	39,50%	+5,36%
Über oder genau 61 Jahre alt	32,67%	30,59%	-2,08%
keine Angabe	-	0,34%	+0,34%

GESCHLECHT	Grundgesamtheit	Stichprobe	Differenz
Männlich	50,32%	45,21%	-5,11%
Weiblich	49,68%	53,11%	+3,43%
Divers	0,00%	0,34%	+0,34%
Keine Angabe	-	1,34%	+1,34%

# Aussagekraft der Ergebnisse

## Ampelsystem der Auswertung

3 Punkte	2 Punkte	1 Punkt	0 Punkte
Trifft zu	Trifft eher zu	Trifft kaum zu	Trifft nicht zu
Ja			Nein

Wirkungsgrad	Cluster/ Faktor/ Frage ist...	Es besteht...	Farbe
Kleiner als 50%	nicht erfüllt.	hoher Handlungsbedarf.	Rot
50% bis 79%	teilweise erfüllt.	teilweise Handlungsbedarf.	Gelb
Ab 80 %	erfüllt.	gering bis kein Handlungsbedarf.	Grün

# Auswertung der Fragen 1 - 28

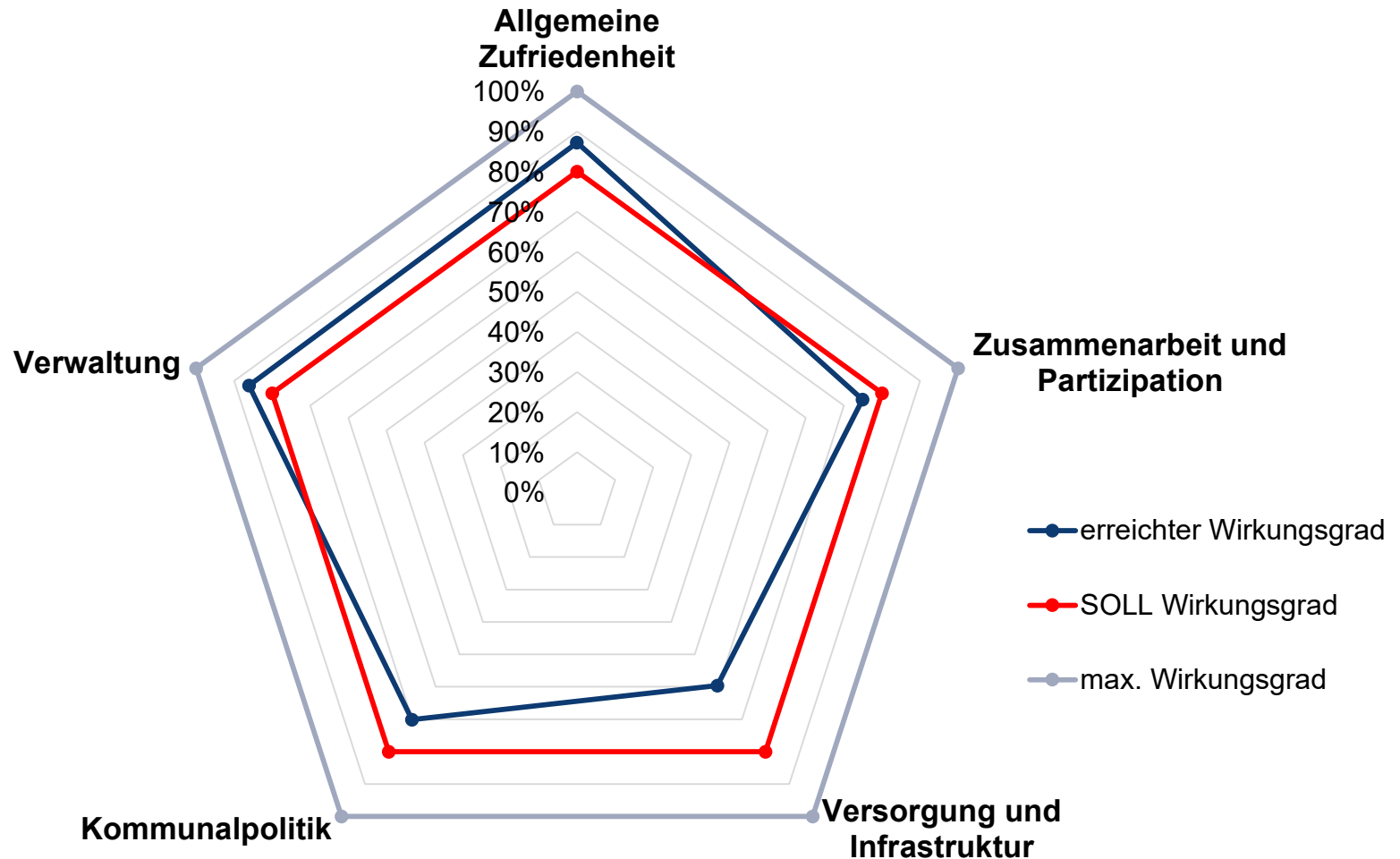
## KMS

Wirkungscluster



HOCHSCHULE KEHL  
UNIVERSITY OF APPLIED SCIENCES

Verwaltung - Gestalten & Entwickeln



# Auswertung der Fragen 1 - 28

## KMS

### Wirkungsfaktoren



Wirkungscluster/ Wirkungsfaktor		erreichter Wirkungsgrad
<b>Allgemeine Zufriedenheit</b>		<b>87%</b>
WF01	Wohlfühlatmosphäre	92%
WF02	Allgemeine Leistungszufriedenheit	82%
<b>Zusammenarbeit und Partizipation</b>		<b>75%</b>
WF03	Interessensvertretung des Einwohners	Keine Bepunktung
WF04	Information des Einwohners	79%
WF05	Einbindung des Einwohners	58%
<b>Versorgung und Infrastruktur</b>		<b>60%</b>
WF06	Allgemeine Infrastruktur der Gemeinde	55%
WF07	Öffentliche Einrichtungen der Gemeinde	72%
<b>Kommunalpolitik</b>		<b>70%</b>
WF08	Leitbild der Gemeinde	68%
WF09	Beziehung zwischen den Einwohnern und den politischen Vertretern	74%
<b>Verwaltung</b>		<b>86%</b>
WF10	Servicequalität	88%
WF11	Aufenthaltsqualität	offene Auswertung
WF12	Grad der Digitalisierung	75%

# Auswertung der Fragen 1 - 28

## KMS

### Fragen



### Allgemeine Zufriedenheit

F1	In der Gemeinde Ottersweier fühle ich mich wohl	92 %
F2	Mit der Arbeit der Gemeindeverwaltung bin ich insgesamt zufrieden.	82 %

### Zusammenarbeit und Partizipation

F3	Mein Interesse an folgenden kommunalen Angelegenheiten ist hoch:	<b>Rang</b>
	Aktuelle Themen und Vorhaben unserer Gemeinde	2.
	Finanzsituation unserer Gemeinde	4.
	Mitwirkungsmöglichkeiten in unserer Gemeinde	5.
	Arbeit unseres Gemeinderates	3.
	Kulturelles, soziales und sportliches Angebot unserer Gemeinde	1.

# Auswertung der Fragen 1 - 28

## KMS

### Fragen



### Zusammenarbeit und Partizipation

F4	Ich fühle mich von unserer Gemeindeverwaltung ausreichend über folgende Themen informiert:	<b>71 %</b>
	Aktuelle Themen und Vorhaben unserer Gemeinde	<b>76 %</b>
	Finanzsituation unserer Gemeinde	<b>67 %</b>
	Mitwirkungsmöglichkeiten in unserer Gemeinde	<b>68 %</b>
	Arbeit unseres Gemeinderates	<b>68 %</b>
	Kulturelles, soziales und sportliches Angebot unserer Gemeinde	<b>76 %</b>
F5	Die von unserer Gemeindeverwaltung bereitgestellten Informationen sind verständlich. (z. B. im Mitteilungsblatt, Homepage, soziale Medien, ...)	<b>84 %</b>


# Auswertung der Fragen 1 - 28

## KMS

### Fragen



### Zusammenarbeit und Partizipation

F6	Die von unserer Gemeindeverwaltung bereitgestellten Informationen sind aktuell. (z. B. im Mitteilungsblatt, Homepage, soziale Medien, ...)	84 %
F7	Die Internetseite unserer Gemeinde ist übersichtlich gestaltet.	76 %
F8 	Ich bin über folgende bestehende Mitwirkungsmöglichkeiten bei kommunalen Projekten und/ oder freiwilligen Leistungen informiert:	58 %
	Einwohnerbeteiligung (z. B. Einwohnerversammlung, Workshops)	62 %
	Ehrenamt (z. B. Wahlhelfer)	56 %
	Mitarbeit im Gemeinderat	54 %


# Auswertung der Fragen 1 - 28

## KMS

### Fragen



### Zusammenarbeit und Partizipation

	Ich habe Interesse mich an folgenden Mitwirkungsmöglichkeiten zu beteiligen:	Rang
F9 	Einwohnerbeteiligung (z. B. Einwohnerversammlung, Workshops)	1.
	Ehrenamt (z. B. Wahlhelfer)	2.
	Mitarbeit im Gemeinderat	3.

### Versorgung und Infrastruktur

F10	Unsere Gemeinde ist stets darum bemüht, die kommunale Infrastruktur den absehbaren Anforderungen anzupassen. (z. B. Ausbau des Glasfasernetzes, Barrierefreiheit)	83 %
-----	---	------




# Auswertung der Fragen 1 - 28

## KMS

### Fragen



### Versorgung und Infrastruktur

F11	Die folgenden Verkehrseinrichtungen befinden sich in einem guten Zustand:	<b>70 %</b>
	Straßen	<b>66 %</b>
	Gehwege	<b>72 %</b>
	Radwege, Wirtschaftswege	<b>69 %</b>
	Öffentliche Parkplätze	<b>73 %</b>
F12 	Das Angebot des ÖPNV in unserer Gemeinde...:	<b>36 %</b>
	... kenne ich.	<b>61 %</b>
	... nutze ich.	<b>22 %</b>
	... ist für mich passend.	<b>26 %</b>

# Auswertung der Fragen 1 - 28

## KMS

### Fragen



### Versorgung und Infrastruktur

F13	Mit der Versorgung in folgenden Bereichen bin ich zufrieden:	73 %
	Waren des täglichen Bedarfs	90 %
	Gastwirtschaften	71 %
	Medizinische und ärztliche Versorgung	68 %
	Mobilität (z. B. Carsharing, E-Ladesäulen)	56 %
F14	Folgende öffentliche Einrichtungen befinden sich in einem guten Zustand:	78 %
	Schulen	78 %
	Kindergärten	81 %
	Spielplätze	75 %
	Sportstätten (z. B. Fußballplatz, Sporthalle)	78 %
	Gemeindehallen (Gemeindezentrum, Sport- & Festhalle)	78 %

# Auswertung der Fragen 1 - 28

## KMS

### Fragen



### Versorgung und Infrastruktur

F15	Das Angebot an öffentlichen Einrichtungen und deren Ausgestaltung ist in den folgenden Bereichen für mich ausreichend:	67 %
	Freizeiteinrichtungen	67 %
	Bildungseinrichtungen	67 %
	Kindergärten	77 %
	Jugendeinrichtungen	63 %
	Senioreneinrichtungen	59 %
F16	Es fehlen mir öffentliche Einrichtungen in Ottersweier. Wenn Ja, dann folgende:	73 %

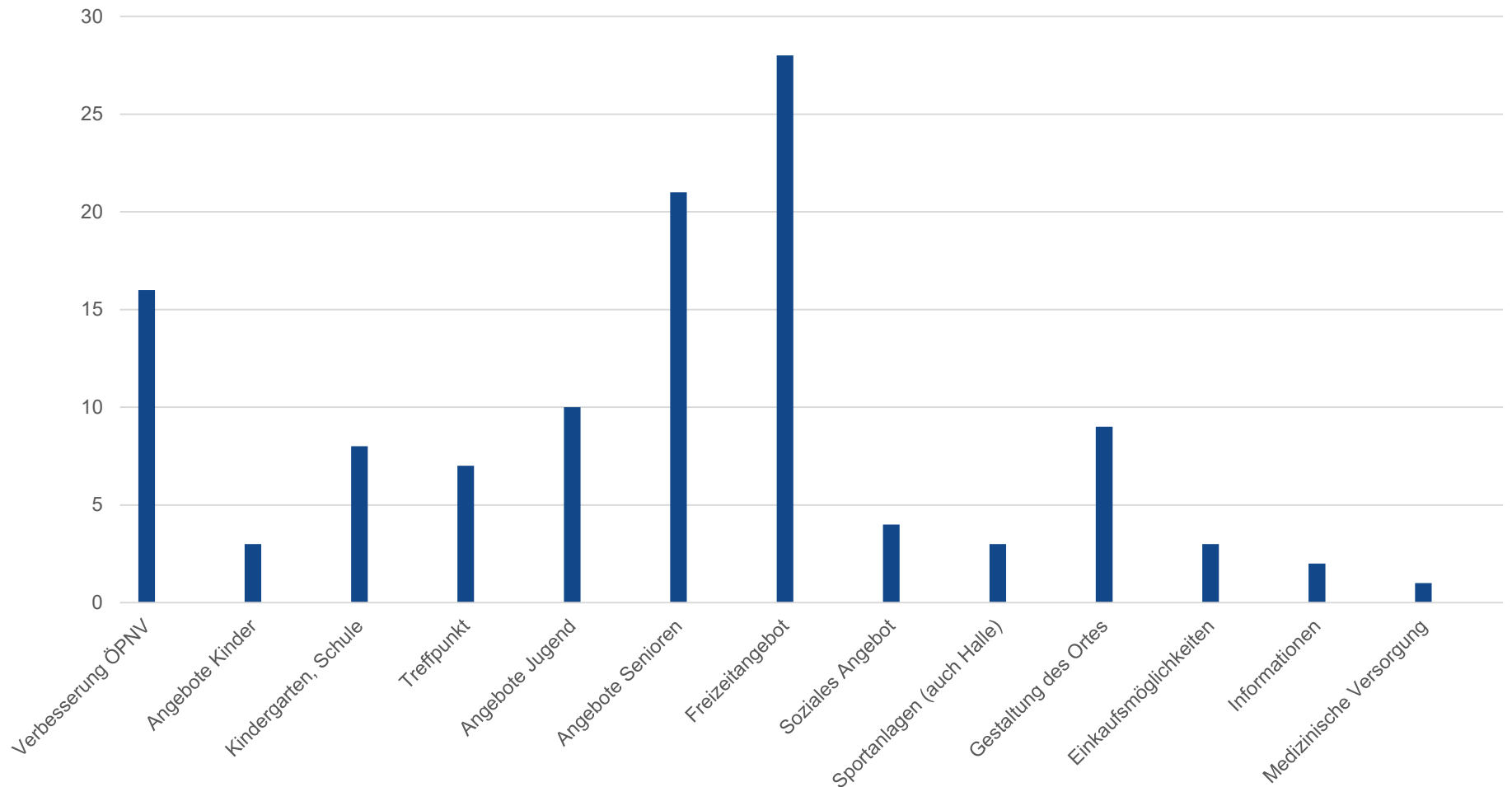
# Auswertung der Fragen 1 - 28

## KMS

### Fragen



### Versorgung und Infrastruktur



# Auswertung der Fragen 1 - 28

## KMS

### Fragen



### Kommunalpolitik

F17	Das Leitbild unserer Gemeinde ist mir bekannt. (z. B. durch Pressemitteilungen, Homepage)	<b>56 %</b>
F18	Mit dem Leitbild unserer Gemeinde bin ich insgesamt zufrieden.	<b>79 %</b>
F19	Mit der Arbeit des Gemeinderates bin ich zufrieden.	<b>74 %</b>
F20	Dem Gemeinderat und/ oder dem Bürgermeister möchte ich noch sagen:	<i>offene Frage</i>

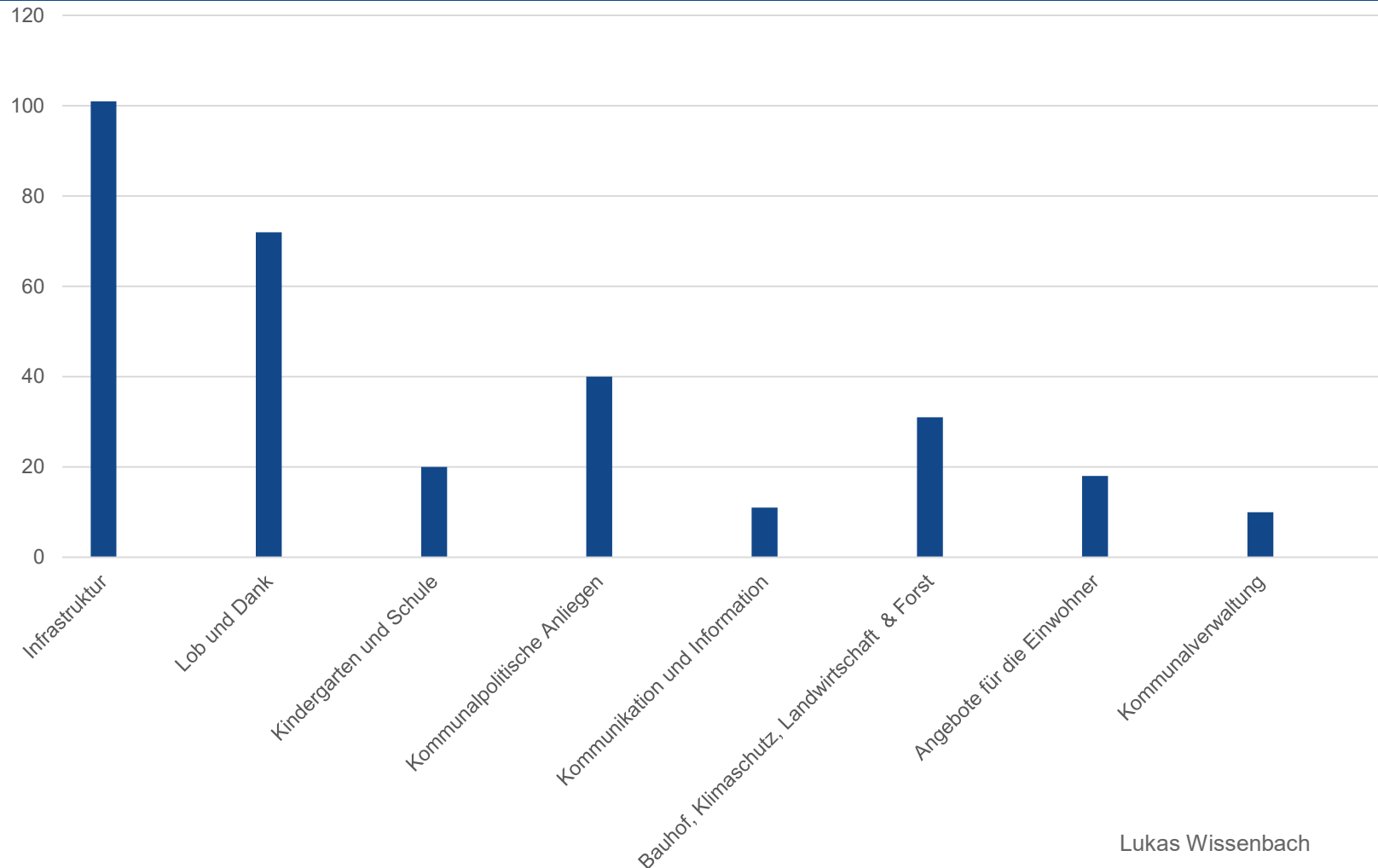
# Auswertung der Fragen 1 - 28

## KMS

### Fragen



## Kommunalpolitik



# Auswertung der Fragen 1 - 28

## KMS

### Fragen



### Verwaltung

F21	Haben Sie in den letzten sechs Monaten eine Dienstleistung unserer Gemeindeverwaltung in Anspruch genommen?	<i>Einstiegsfrage</i>
F22	Die Kontaktaufnahme mit unserer Gemeindeverwaltung erfolgte...	<b>Rang</b>
	... persönlich im Rathaus.	<b>1.</b>
	... telefonisch.	<b>2.</b>
	... per Mail.	<b>4.</b>
	... postalisch.	<b>5.</b>
	... mittels Online-Terminbuchung.	<b>3.</b>
F23	Mit den Öffnungszeiten unserer Gemeindeverwaltung bin ich zufrieden.	<b>79 %</b>

# Auswertung der Fragen 1 - 28

## KMS

### Fragen



### Verwaltung

F24	Mit der Erreichbarkeit (z. B. Telefon, Mail) der Mitarbeiter*innen unserer Gemeindeverwaltung bin ich zufrieden.	82 %
F25	Von Mitarbeiter*innen unserer Gemeindeverwaltung werde ich...	91 %
	... in meinem Anliegen verständlich beraten.	91 %
	... kompetent (fachlich und rechtsicher) beraten.	89 %
	... freundlich beraten.	93 %
	... ausreichend unterstützt (z. B. beim Ausfüllen eines Antrages).	90 %
F26	Für die Aufenthaltsqualität im Rathaus habe ich folgende Anregungen: (z. B. Wartezeiten, Sitzgelegenheiten, gewährleistete Privatsphäre)	offene Frage



# Auswertung der Fragen 1 - 28

## KMS

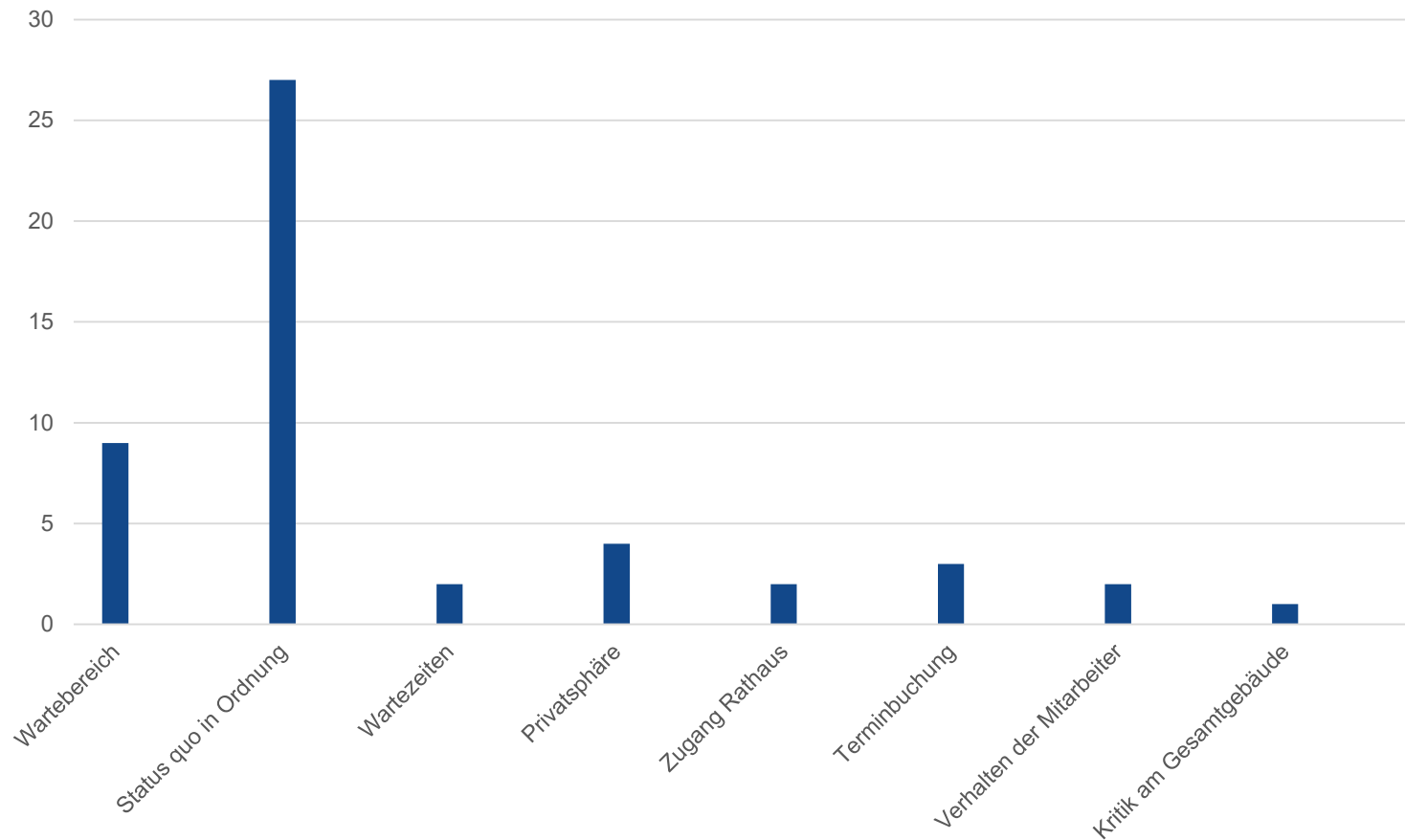
Fragen



HOCHSCHULE KEHL  
UNIVERSITY OF APPLIED SCIENCES

Verwaltung - Gestalten & Entwickeln

### Verwaltung



# Auswertung der Fragen 1 - 28

## KMS

### Fragen



### Verwaltung

F27	Ich konnte mithilfe der Internetseite alle benötigten Unterlagen und Informationen für mein Anliegen vorbereiten.	<b>75 %</b>
F28	In Zukunft müssen vor allem folgende Verwaltungsdienstleistungen digitalisiert werden, sodass diese komplett online durchgeführt werden können.	<i>offene Frage</i>

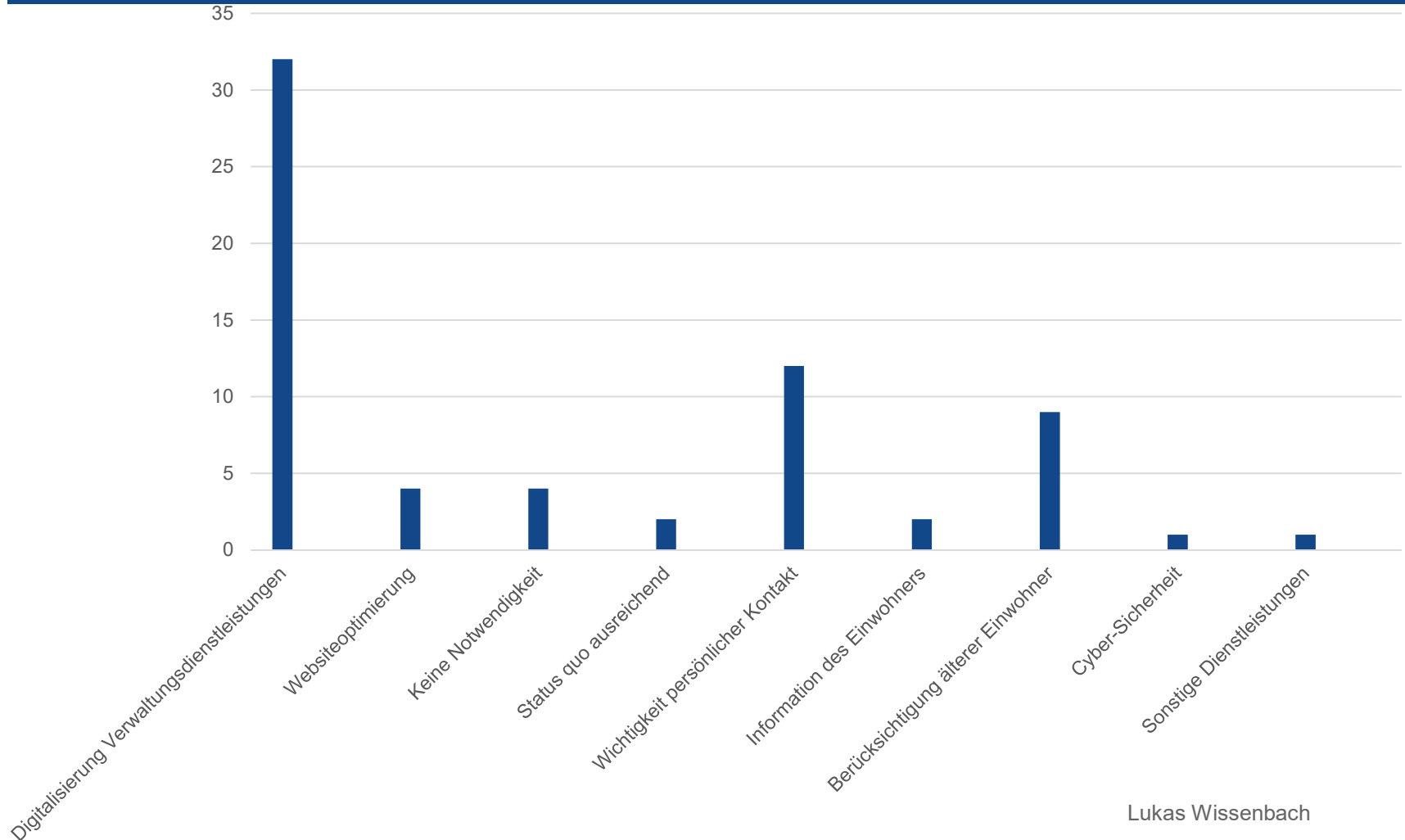
# Auswertung der Fragen 1 - 28

## KMS

### Fragen



### Verwaltung



# Auswertung der Fragen 29 - 34

## *ergänzende Fragen*



„Ottersweier lohnt sich“

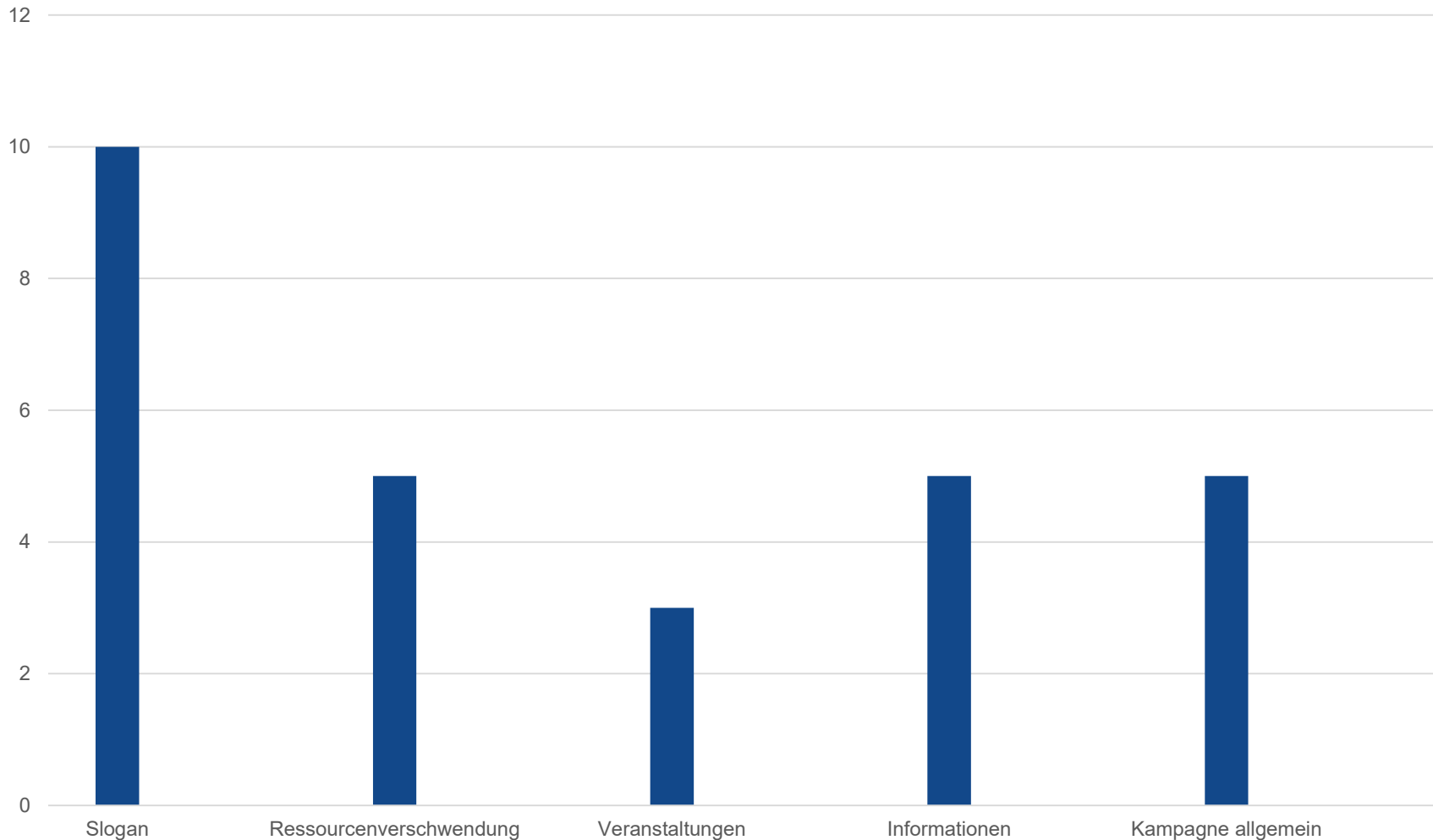
F29	Die Marketingkampagne "Ottersweier lohnt sich" ist mir bekannt.	<b>83 %</b>
F30	Die Marketingkampagne "Ottersweier lohnt sich" gefällt mir. Falls Nein, habe ich folgende Anregungen	<b>85 %</b>

# Auswertung der Fragen 29 - 34

## *ergänzende Fragen*



„Ottersweier lohnt sich“



# Auswertung der Fragen 29 - 34

## *ergänzende Fragen*



### Klima- und Ressourcenschutz

F31	Für den Klima- und Ressourcenschutz sollen Steuergelder in einer Höhe bereitgestellt werden, um die gesetzten Ziele in jedem Fall erreichen zu können	74 %
F32	An der Umsetzung von Projekten für den Klima- und Ressourcenschutz würde ich mich beteiligen.	53 %
F33	Den Ausbau folgender Energiequellen im Gemeindegebiet unterstütze ich:	Rang
	Windräder	3.
	Photovoltaikanlagen	1.
	Nahwärme	2.
	Tiefenwärme (in Form der Geothermie)	5.
	Biomasse	4.

# Auswertung der Fragen 29 - 34

## *ergänzende Fragen*



### Zukunftsthemen

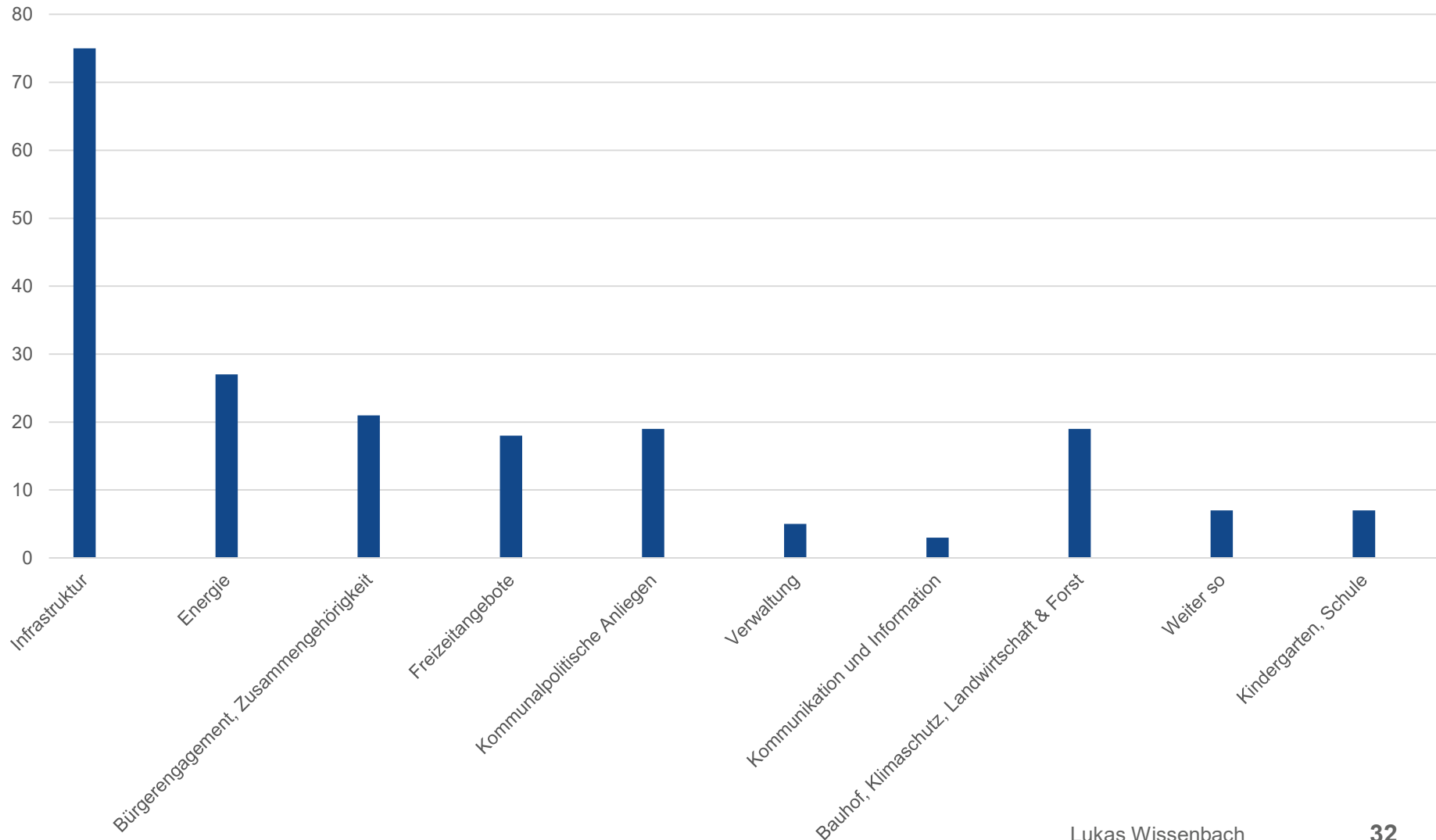
Themenbereich	Platzierung 2015	Platzierung 2022
Dorfentwicklung	1.	4.
Verbesserung der Einkaufsmöglichkeiten	12.	14.
Industrie, Handel, Gewerbe	4.	11.
Baugebieterschließung/ Baulückenschließung	8.	13.
Verkehrsinfrastruktur, Straßen und Wegebau	9.	6.
ÖPNV	10.	5.
Engagement in erneuerbaren Energien	13.	1.
Hochwasserschutz, Starkregenrisikomanagement	5.	3.
Freizeitmöglichkeiten	7.	10.
Bildung (Schulen und Kindergärten)	3.	8.
Naherholung	11.	12.
Herausforderungen des demographischen Wandels	2.	7.
Stärkung des bürgerschaftlichen Engagements	6.	9.
Klimaschutz	-	2.

# Auswertung der Fragen 29 - 34

## *ergänzende Fragen*

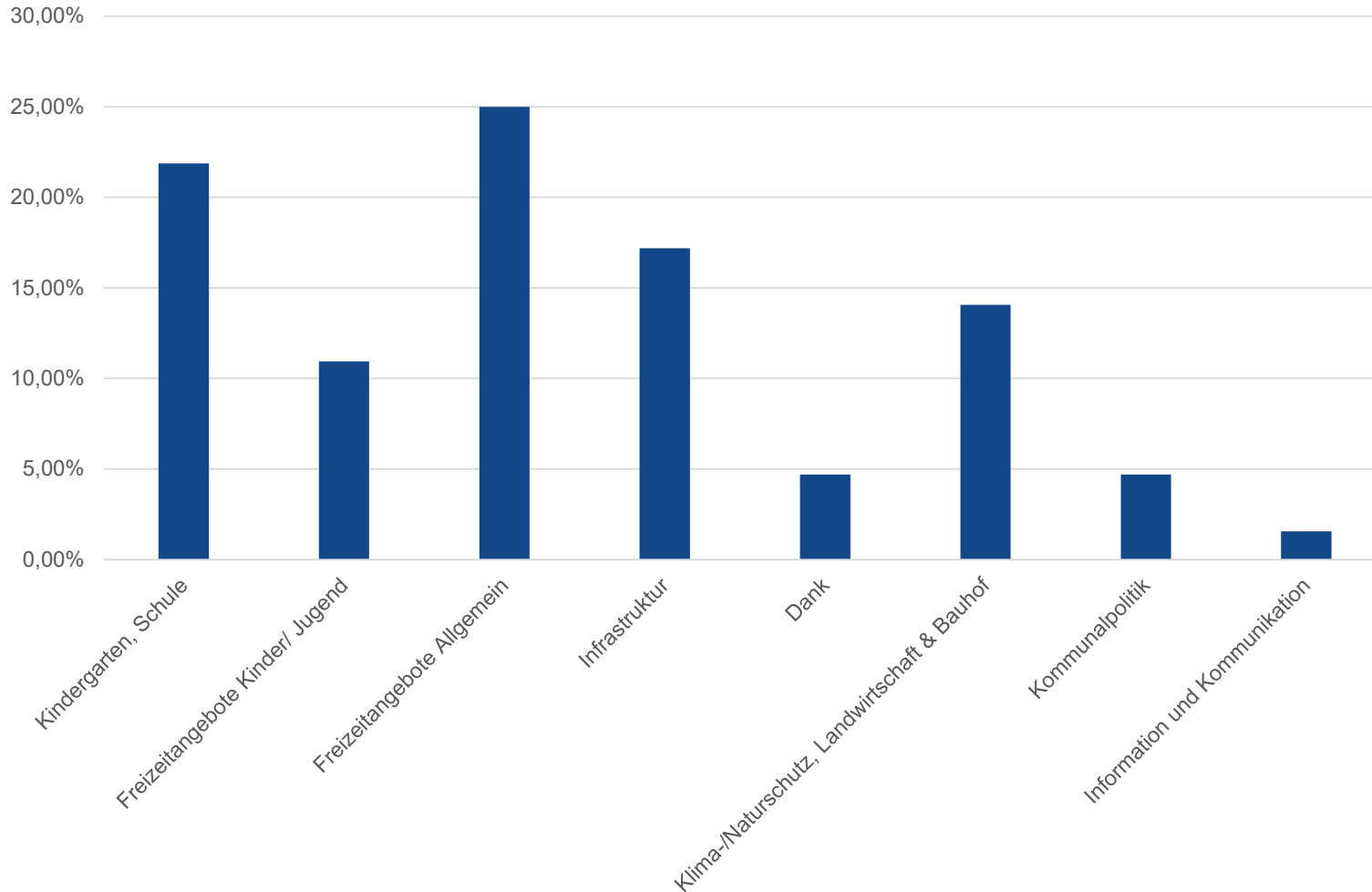


### Zukunftsthemen

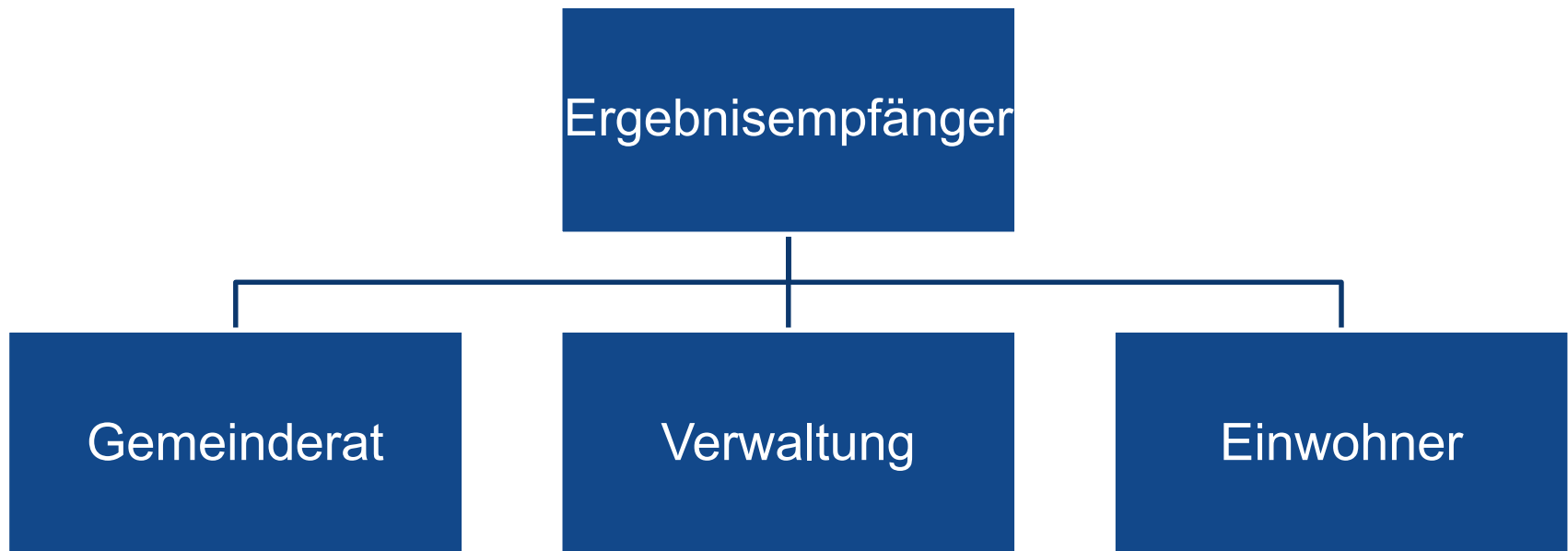




# Auswertung der Aktion MITEINANDER



# Kommunikation der Ergebnisse





■ Vielen Dank!  
Fragen?

